



令和8年度

# 学 校 要 覧



沖繩県立知念高等学校

〒901-1303 沖縄県島尻郡与那原町字与那原 11 番地

TEL 098-946-2207

FAX 098-945-6586

# も く じ

1	校章・校訓・校歌	1
2	学校沿革の概要	2
3	歴代校長・P T A会長・同窓会長・後援会長	9
4	教育目標・学校経営方針・努力目標	10
5	各学年・各部・各教科の努力目標	11
6	校舎配置図・校地面積	14
7	職員数・生徒在籍数・学級担任・校時表	15
8	出身中学校・出身市町村・通学方法・進路状況	16
9	部活動顧問及び部員数一覧表	17
10	職員一覧表	18
11	校務分掌組織図	19
12	校務分掌	20
13	各種委員会	24
14	教育課程表	26
15	使用教科書及び副教材	28
16	成績評価・単位認定・進級・卒業に関する規定（抜粋）	29
17	年間行事計画表	32
18	緊急事態発生時の対処	44
19	防火・防災・安全・保健計画	45
20	避難経路図	50



## 2 学校沿革の概要

- 1945年(昭和20年)
- 11月16日 知念市志喜屋(現在の南城市知念字志喜屋)に創立, 開校式
  - 12月7日 知念市百名(現在の南城市玉城字百名)に移転
- 1946年(昭和21年)
- 2月12日 大里村大見武(現在の与那原町字大見武)に分校設立
  - 4月1日 玉城村親慶原(現在の南城市玉城字親慶原)に移転
  - 5月10日 大見武分校が首里高等学校に合併される
  - 6月11日 校章を制定
  - 7月26日 第1回卒業式(男子11名, 女子23名, 計34名)
  - 11月16日 創立1周年記念式
- 1948年(昭和23年)
- 1月29日 第1回展覧会, 学芸会(～30日)
  - 11月16日 創立3周年記念として第1回運動会を実施
- 1949年(昭和24年)
- 3月 第1回全島高校弁論大会で優勝
  - 7月23日 グロリヤ台風のため講堂・北側校舎・校長室・物象教室・学寮等ほとんど壊滅
- 1952年(昭和27年)
- 2月17日 与那原町の現在地へ移転
- 1953年(昭和28年)
- 3月14日 校旗制定
  - 6月2日 校歌制定
- 1955年(昭和30年)
- 8月7日 全国高等学校体育連盟主催女子籠球大会で三重県津高校チームと対戦。
  - 11月16日 創立10周年記念大運動会並びに記念式
- 1956年(昭和31年)
- 4月3日 定時制課程第1回入学式
- 1958年(昭和33年)
- 1月5日 第1回全島高校バスケット選手権大会において女子優勝
- 1959年(昭和34年)
- 8月20日 全国高校排籠球大会に女子籠球チーム参加
- 1960年(昭和35年)
- 3月5日 全日制課程第15回卒業式, 定時制課程第1回卒業式
- 1962年(昭和37年)
- 8月2日 全国高校籠球選手権大会へ女子チーム沖縄代表として出場し勝利を飾る
  - 9月24日 日本学生科学賞 化学3位に入賞
- 1965年(昭和40年)
- 6月29日 高体連主催球技大会に於いて女子ハンドボールチーム優勝
  - 11月3日 日本学生科学賞物理の部1位
- 1966年(昭和41年)
- 1月29日 創立20周年記念式典並びに展示会
  - 11月3日 日本学生科学賞 地学3位に入賞
- 1968年(昭和43年)
- 1月8日 ユネスコクラブ日本ユネスコ協会連盟 第14回藤山愛一郎賞受賞
  - 1月15日 日本学生科学賞 物理三等賞を受ける
  - 2月10日 青少年科学の日 物理論文 作品1位に入賞
- 1969年(昭和44年)
- 12月 大東文化学院大学書道公募展で特賞受賞
- 1970年(昭和45年)
- 1月15日 第13回日本学生科学賞 地学二等賞受賞
  - 2月 第15回青少年読書感想文全国コンクール高校の部 全国学校図書館協議会長賞受賞
- 1971年(昭和46年)
- 1月 ユネスコクラブ日本ユネスコ協会連盟 第17回藤山愛一郎賞受賞
  - 2月 第16回青少年読書感想文コンクール全国高校の部3類 日本新聞社賞受賞
  - 2月 全日本書道展 熊本日々新聞社賞等受賞
- 1972年(昭和47年)
- 5月15日 日本復帰により沖縄県立知念高等学校となる
  - 11月 全国図書館協議会より図書館優秀校として表彰される
- 1973年(昭和48年)
- 2月24日 体育館落成式
- 1974年(昭和49年)
- 1月15日 読売科学賞「海岸汚染の指標としてのカンギク」が特別賞に入賞
  - 3月31日 定時制課程廃止(南部商業高等学校に統合)
- 1975年(昭和50年)
- 8月5日 全国高等学校総合体育大会軟式庭球個人4勝
- 1977年(昭和52年)
- 3月16日 学寮を閉鎖する
  - 11月27日 文部大臣旗争奪全国青少年弁論大会 最優秀賞
- 1978年(昭和53年)
- 6月18日 南九州高等学校陸上競技大会 走り高跳 優勝
  - 11月23日 第25回文部大臣旗全国高等学校弁論大会優委賞(神戸市長賞)

- 1981年(昭和56年)
- 8月1日 全国高等学校総合体育大会少年A男子円盤投げ 優勝(53m84)
  - 10月16日 びわこ国体少年男子円盤投げ 優勝(56m78で全国高校新記録)
  - 12月 旺文社主催全国学芸コンクール彫刻の部 一席入賞
- 1982年(昭和57年)
- 8月4日 全国高校囲碁選手権大会 優勝
  - 9月 「税に関する作文」 国税庁長官賞
  - 11月 第32回全九州高校弁論大会 優良賞
- 1983年(昭和58年)
- 8月3日 全国高校囲碁選手権大会 優勝
  - 9月 第23回全国なぎなた選手権大会演技の部 準優勝
- 1985年(昭和60年)
- 8月12日 全国高校なぎなた選手権大会個人の部 優勝  
演技の部 優勝
  - 10月21日 鳥取国民体育大会 なぎなた演技の部 準優勝
  - 10月23日 鳥取国民体育大会 なぎなた団体の部 準優勝
- 1986年(昭和61年)
- 3月15日 創立40周年記念「海鳴館(うみなりかん)」竣工
  - 8月11日 全国高校なぎなた選手権大会 団体の部優勝
  - 11月25日 九州高等学校空手道新人大会 女子個人型 優勝
- 1987年(昭和62年)
- 7月23日 九州高等学校空手道競技大会 女子個人型 優勝
  - 8月10日 全国高校なぎなた選手権大会 団体の部優勝
  - 10月25日 海邦国体なぎなた競技 団体の部・演技の部・少年の部 総合優勝
  - 11月7日 第81回九州地区高校野球大会出場 ベスト8進出
- 1989年(平成元年)
- 7月25日 第28回全国高校なぎなた選手権大会 個人の部 3位 団体の部 3位 演技の部 3位
  - 8月1日 全国高校囲碁選手権大会 準優勝
  - 10月8日 第13回九州高等学校音楽コンクール ピアノ独奏 金賞
  - 11月23日 九州高校囲碁選手権大会 3位
- 1991年(平成3年)
- 8月12日 全国高校なぎなた選手権大会 個人の部 優勝
- 1992年(平成4年)
- 8月6日 全国高校科学展 全国高校文化連盟賞受賞
  - 11月6日 第11回全国高校ソフトボール選抜大会 九州地区予選会 3位(全国大会出場権獲得)
  - 11月7日 第39回文部大臣旗全国高校弁論大会 優良賞
- 1993年(平成5年)
- 4月18日 第29回高等学校春季ソフトボール大会 優勝
  - 5月7日 第27回南九州高校女子クラブソフトボール選手権大会 3位
- 1994年(平成6年)
- 2月10日 全国家庭クラブ連盟賞
  - 5月15日 第28回南九州高校女子ソフトボール選手権大会 優勝
  - 11月20日 全国高等学校弁論大会 最優秀賞
- 1995年(平成7年)
- 6月18日 九州高校総体女子 なぎなたの部 演技競技 3位
  - 11月29日 シンボルゲート完成(創立50周年記念事業)
  - 12月2日 創立50周年記念式典
  - 12月27日 校門設置
- 1996年(平成8年)
- 2月20日 産業教育振興会賞
  - 2月20日 全国高等学校家庭クラブ活動賞受賞
  - 3月31日 家政科廃科
  - 6月23日 高文連九州美術工芸展 優秀賞
  - 7月28日 全国高校なぎなた選手権大会 演技の部優勝
  - 11月28日 全国高等学校弁論大会 最優秀賞
  - 12月19日 第18回九州高校放送コンテスト ラジオ番組部門 1位
- 1997年(平成9年)
- 7月25日 第44回NHK杯全国高等学校放送コンテスト テレビ第2部門 優秀賞  
研究発表部門 優良賞 ラジオドラマ部門 優良賞
  - 12月1日 第36回福沢諭吉記念祭全国高等学校弁論大会 優秀賞
- 1998年(平成10年)
- 7月24日 第45回全国高等学校放送コンテスト ラジオ第II 準優勝
  - 18月4日 全国高等学校総合体育大会  
なぎなた演技競技 3位
  - 10月4日 全日本卓球選手権大会 ジュニアの部女子シングル 1位
  - 11月10日 九州高校放送コンテストラジオ番組 優秀 アナウンス 優秀  
朗読 優秀
- 2000年(平成12年)
- 7月23日 第47回NHK杯全国高等学校放送コンテスト 制作奨励賞

- 12月19日 新春千名書き始め席書大会 内閣総理大臣賞
- 2001年(平成13年)
- 8月3日 全国高校なぎなた選手権大会 最優秀選手賞
- 10月14日 みやぎ国体なぎなた競技 少年の部 総合優勝
- 8月3日 全国高校なぎなた選手権大会 演技の部優勝
- 2002年(平成14年)
- 8月2日 全国高等学校総合体育大会なぎなたの部 演技競技2位
- 8月10日 第26回全国高等学校総合文化祭 朗読部門 文化連盟賞
- 2003年(平成15年)
- 10月24日 第58回国民体育大会なぎなた競技 少年少女演技競技 優勝
- 2004年(平成16年)
- 8月3日 全国高等学校総合体育大会なぎなた競技 演技競技優勝
- 2005年(平成17年)
- 4月7日 第63回入学式で新入生に初めて「入学証書」を授与
- 11月16日 学校創立記念碑並びに全国制覇記念碑除幕式
- 11月20日 創立60周年記念式典
- 2006年(平成18年)
- 2月16日 校訓碑除幕式
- 3月30日 後援会設立
- 8月19日 第1回「8・3・土の集い」を開催
- 2007年(平成19年)
- 6月15日 全九州高等学校体育大会なぎなた競技 演技2位
- 8月3日 全国高等学校総合体育大会なぎなた競技 演技個人3位
- 10月11日 平成22年度全国高等学校総合体育大会スローガン最優秀賞
- 2008年(平成20年)
- 6月13日 九州高文連美術・工芸書道写真展 書道部門 優秀賞
- 2009年(平成21年)
- 7月30日 全国高校総体 なぎなた競技 演技の部優勝
- 2010年(平成22年)
- 8月4日 全国高校総体 なぎなた競技 演技の部優勝
- 8月5日 全国高校総体 なぎなた競技 団体の部優勝
- 2011年(平成23年)
- 8月19日 全国高等学校総合体育大会 なぎなた競技 団体3位  
個人の部 3位(玉那覇梨奈) 演技の部 3位
- 10月6日 山口国体なぎなた少年少女試合の部 3位
- 10月13日 第129回九州地区高校野球大会出場
- 2012年(平成24年)
- 8月4日 全国高等学校総合体育大会 弓道競技 女子団体優勝
- 2013年(平成25年)
- 3月23日 第16回高等学校ボクシング選手権大会 個人の部 優勝
- 3月25日 第24回全九州高等学校選抜ヨット選手権大会 準優勝
- 8月3日 全国高等学校総合体育大会 なぎなた競技演技の部 2位
- 8月9日 高体連加盟校全国ボウリング選抜大会兼第28回東海北信越高等学校選手権大会 個人 優勝
- 9月29日 第68回国民体育大会「スポーツ祭東京2013」なぎなた競技  
少年女子 演技優勝
- 11月9日 第92回全国高校サッカー選手権大会沖縄県大会 準優勝
- 2014年(平成26年)
- 7月29日 第38回全国高等学校総合文化祭茨城大会  
器楽・管弦楽部門 文化連盟賞(沖縄県高等学校文化連盟合同オーケストラ)
- 10月18日 外務省国際交流事業「かけはしプロジェクト」米国(ワシントンD.C. ポストン)派遣(～31日)  
生徒23名、引率2名
- 2015年(平成27年)
- 3月22日 第41回全九州高等学校選抜ヨット競技大会 男子シーホッパー級SR3位
- 3月30日 学校法人嘉数女子学園沖縄女子短期大学との高大連携事業に関する協定書調印
- 6月20日 平成27年度九州高等学校体育大会・第21回全九州高等学校なぎなた競技大会(～6/22)  
演技1位 個人試合3位
- 2016年(平成28年)
- 6月11日 第23回全国高等学校写真選手権大会(写真甲子園2016)九州・沖縄ブロック代表
- 6月12日 平成28年度九州高等学校総合体育大会 ヨットSR級 優勝
- 7月29日 第23回全国高校写真選手権大会(写真甲子園) 準優勝
- 8月4日 全国高等学校総合体育大会 なぎなた競技 個人演技 5位
- 12月21日 平成26・27・28年度沖縄県教育委員会研究指定「学校安全体制整備事業」研究発表会
- 2017年(平成29年)
- 3月19日 全国高校なぎなた選抜大会(～3/20) 団体3位
- 3月24日 第28回全九州高等学校選抜ヨット選手権大会(～3/26)男子シングルハンダー級 優勝
- 6月9日 第27回「児童・生徒の平和メッセージ展」図画部門 最優秀賞

- 8月12日 平成29年度全国高等学校総合体育大会なぎなた競技 演技の部 3位  
 8月14日～8月29日 平成29年度「海邦養秀ネットワーク構築事業」派遣先:アルゼンチン共和国  
 2018年(平成30年)  
 1月20日 第39回よみうり写真大賞高校生部門 1席(全国2位)  
 2月2日 TopEye全国高校生写真サミット2018 チームの部 優秀賞(全国3位)、個人の部  
 秋元貴美子賞 優秀賞  
 5月28日 第64回全国展フォトコンテスト 学生の部 優秀賞  
 6月16日 第2回全九州高等学校総合文化祭鹿児島大会  
 写真部門:九州高等学校文化連盟賞撮影大会 2位  
 6月17日 平成30年度全九州高等学校体育大会第24回全九州高等学校なぎなた競技大会 演技の部  
 3位  
 10月5日 平成30年度国民体育大会なぎなた競技会 少年女子団体試合3位、総合4位  
 2019(平成31年)  
 3月22日～3月24日 第30回全九州高等学校選抜ヨット選手権大会 男子SH級:1位  
 2019(平成31年)  
 4月27日 第70回沖縄陸上競技選手権大会兼国民体育大会選考会 女子一般砲丸投 優勝  
 2019(令和元年)  
 7月29日 平成31年度おきなわ国際協力人事育成事業によりカンボジアに派遣(～8/8)  
 8月12日 令和元年度全国高等学校総合体育大会なぎなた競技 団体2位 演技1位  
 8月31日 第7回全国高等学校陸上競技選抜大会 女子円盤投げ 4位  
 9月7日 全日本写真展2019 高校生の部 金賞  
 10月12日 第37回全九州高等学校新人陸上競技大会 男子やり投げ 5位  
 10月31日 令和元年度「私たちの文化財」図画作品 優秀賞  
 2020(令和2年)  
 1月5日 第69回全日本学生書道展 文部科学大臣賞  
 2月2日 TopEye全国高校生写真サミット2020 水咲奈々賞(全国6位)  
 4月1日 定期人事異動により露木一英副校長、赤嶺正一郎教頭、垣花昭彦事務長 他11名着任  
 4月7日～5月20日 新型コロナウイルス感染拡大防止の為、臨時休業  
 11月21日 第30回「児童・生徒の平和メッセージ」図画部門最優秀賞  
 2021(令和3年)  
 3月31日 定期人事異動により宮城信秀教諭他15名離任 津波古廣和校長他1名定年退職  
 4月1日 定期人事異動により 仲宗根勝校長 他17名着任  
 7月16日 第103回全国高等学校野球選手権大会沖縄大会 ベスト4  
 8月9日～12日 令和3年度全国高等学校総合体育大会なぎなた競技大会 演技競技の部 優勝  
 9月10日 学校法人嘉数女子学園沖縄女子短期大学と本校の高大連携事業に関する教育交流協定書 調印式  
 12月3日 福沢諭吉記念第60回全国高等学校弁論大会 優秀賞  
 2022(令和4年)  
 1月20日 第10回韓国高校生フォトコンテスト 優秀(日本大学芸術学部賞)  
 3月31日 定期人事異動により赤嶺正一郎教頭 他6名離任 露木副校長他4名定年退職  
 4月1日 定期人事異動により 西島小夜子事務長、知念信勝教頭、外間ゆかり教頭 他9名着任  
 4月7日 第80回入学式(男167名、女153名、計320名)  
 6月8日 第69回NHK杯全国高校放送コンテスト沖縄大会 テレビドキュメント部門 優秀賞(全国大会派遣)  
 6月24日 第6回沖縄県高等学校ストリートダンスコンテスト グランプリ(全国大会派遣)  
 第28回全九州高等学校なぎなた競技大会《演技競技》ベスト8  
 6月19日 個人の部ベスト8  
 8月11日 第18回南九州小編成吹奏楽コンテスト大分大会高等学校の部:金賞  
 8月20日 海と日本プロジェクトスボGOMI甲子園 沖縄県大会 優勝  
 8月28日 幸村杯第7回全国高等学校男子なぎなた選手権大会 準優勝  
 12月10日 第6回全九州高等学校総合文化祭佐賀大会 弁論部門出場  
 2023(令和5年)  
 3月1日 第78回卒業式  
 3月25日～26日 第18回全国高等学校なぎなた選抜大会(兵庫県)個人 試合優勝  
 3月31日 定期人事異動にて仲宗根勝校長 他12名離任  
 4月1日 定期人事異動により 宮城保校長 他12名着任  
 4月7日 第80回入学式(男178名、女142名、計320名)  
 5月13日 第47回沖縄県高等学校文化連盟囲碁将棋夏季大会 将棋の部 女子個人優勝  
 5月26日～5月31日 県高校総体 【陸上】《女子》フィールド優勝 《男子》八種競技1位  
 【ヨット】420級第1位  
 シンク<sup>ル</sup>ハンガ<sup>ー</sup>-級男第1位 シンク<sup>ル</sup>ハンガ<sup>ー</sup>-級女第1位  
 6月10日 第70回NHK杯全国高校放送コンテスト沖縄大会  
 《朗読部門》優秀賞 \*全国派遣  
 テレビドキュメント部門:優秀賞2位 タイトル「5.15」 \*全国派遣  
 8月19日 第78回九州陸上競技選手権大会 女子砲丸投2位  
 8月27日 幸村杯第8回全国高等学校男子なぎなた大会 優勝  
 9月10日 第40回全沖縄ダブルスボウリング選手権大会 優勝  
 9月14日～16日 県新人陸上競技会《女子》フィールド優勝 ハマ投1位 《男》八種競技1位  
 9月23日～24日 第8回知高祭 スローガン:～この思い出は消しゴムマジックでも消せないのさ～  
 10月6日～8日 第41回全九州高等学校新人陸上競技大会

八種競技男子5位 ハンマー投女子6位

10月8日～10日 特別国民体育大会 セーリング競技出場

10月13日～17日 陸上競技少年B110mH出場

10月17日 全国高校生読書体験コンクール 優良賞

10月14日～31日 県高等学校新人大会

【ヨット】《男子》420級第1位 《シク<sup>ス</sup>ルハンター<sup>ス</sup>級

第1位

【ソフトニス】男子団体優勝

【バドミントン】《男子》個人ダブルスペア準優勝

【なぎなた】《男子個人》1位 《個人試合》

11月1日 九州放送コンテスト沖縄県大会 テレビ番組部門で最優秀賞

11月4日 第47回沖縄県高等学校総合文化祭 音楽部門 次年度全国高文祭岐阜大会への出場

12月8日 第7回全九州高等学校総合文化祭大分大会 美術・工芸部門出場

12月10日 写真部門 九州高等学校文化連盟賞

2024（令和6年）

2月4日 令和5年度沖縄県児童生徒等表彰 スポーツ活動部門（なぎなた）

3月1日 第79回卒業式

3月31日 定期人事異動により知念信勝教頭 他9名離任 西島小夜子事務長定年退職

4月1日 定期人事異動により 知念豊事務長 野原剛教頭 他9名着任

4月8日 第82回入学式（男174名、女146名、計320名）

4月20日 平安杯高校バレーボール選手権大会 女子3位（九州派遣）

4月20日 ハイスクールジャパンカップ沖縄県予選大会

ダブルス第3位 ※西日本選手権大会出場決定

5月26日 第8回沖縄県高等学校ストリートダンスコンテスト splash Dance Okinawa 準優勝

6月1日～6月12日 県高校総体

【陸上】《女子》フィート<sup>ス</sup>優勝 七種競技1位

ハンマー投1位・砲丸投3位・ハンマー投げ3位

《男子》八種競技1位・110mH1位・走高飛3位

【ヨット】《男子420級》第1位

《女子420級》第1位

《シク<sup>ス</sup>ルハンター<sup>ス</sup>級女子》第1位

【なぎなた】《個人男子》優勝 《個人女子》優勝

6月12日 第71回NHK杯全国高校放送コンテスト沖縄県大会

テレビドキュメント部門：優秀賞 タイトル「逃げた先には」\*全国派遣

6月13日 令和6年度全九州高等学校総合体育大会南九州地区予選大会

【陸上】ハンマー投3位

【なぎなた】演技競技第3位

6月14日～16日 令和6年度第52回全九州高等学校ヨット競技大会

《男子》420級第13位 第17位

《女子》420級第11位 男子シク<sup>ス</sup>ルハンター<sup>ス</sup>級第25位

7月16日 令和6年度校内弁論大会 最優秀賞 演題「逃げたっていい」

- 7月23日 第64回沖縄県吹奏楽コンクール兼第20回南九州小編成吹奏楽コンテスト沖縄支部予選 銀賞(南九州派遣)
- 7月23日 第71回NHK杯全国高校放送コンテスト テレビ・コミュニティ部門出場 タイトル「逃げた先には」
- 7月28日 令和6年度全国高等学校総合体育大会(北九州大会)  
 【なぎなた】演技競技:3位 【陸上】ハンマー投  
 【ソフトテニス男子】ダブルス戦出場
- 8月11日 第20回南九州小編成吹奏楽コンテスト鹿児島大会高等学校の部 銀賞
- 8月21日 第36回NTT西日本杯県高校大会 男子団体準優勝 男子個人3位
- 8月22日 令和6年度 沖縄県高等学校1年生ハンドボール競技大会 女子3位
- 8月25日 幸村杯第9回全国高等学校 男子なぎなた大会 準優勝  
 女子演技競技 3位
- 9月1日 第39回沖縄県高等学校対校秋季陸上競技大会  
 《女子》ハンマー投1位・砲丸投2位、円盤投2位
- 9月16日 県新人陸上競技会 男子フィールド2位 男子総合4位  
 《女子》やり投げ1位・七種競技1位  
 《男子》八種競技1位・110mH1位
- 9月21日 令和6年度体育祭 スローガン:これから刻む和衷協同全身全霊の青春を〜We are チーム友達!〜
- 9月22日 第52回沖縄県高校音楽コンテスト ヴォーカルアンサンブル部門 金賞  
 木管楽器部門 金賞 声楽部門 銀賞
- 10月15日 国民体育大会 なぎなた団体戦5位
- 10月24日 第48回沖縄県高等学校総合文化祭 美術・工芸部門 優秀賞 優良賞
- 10月26日～29日 沖縄県高等学校新人大会  
 【陸上】《男子》110mH・八種競技1位 《女子》やり投げ・七種競技1位  
 【ヨット】《男子》420級 第1位  
 《女子》420級 第1位  
 《女子》シングルハンダー 第1位  
 【なぎなた】団体優勝 《男子》個人1位 《女子》個人1位  
 演技1位・2位  
 【自転車競技】全国・九州派遣
- 11月6日 令和6年度沖縄県教育関係職員表彰 優秀教職員部活動部門
- 12月8日 第24回おきでん旗争奪兼第43回なぎなた競技県大会 女子団体優勝
- 12月12日 第17回日本高校ダンス選手権ダンススタジアム公式web戦 優勝 ダンス部2年生
- 12月13日 第8回全九州高等学校総合文化祭福岡大会出場  
 《放送部門》テレビ番組部門
- 12月14日～17日 第69回沖縄県高等学校新人バレーボール競技大会 女子優勝
- 12月24日 第41回若潮杯争奪武道大会なぎなたの部 男子優勝3連覇
- 2025(令和7年)
- 1月14日 県立高校生生き生き活性化支援事業「知高!網がるプロジェクト」発表会
- 1月25日 第61回全沖縄青少年読書感想文・感想画コンクール 感想画の部最優秀賞
- 1月25日～27日 第73回全沖縄高等学校冬季バレーボール選手権大会 女子優勝(67年振り)
- 2月7日 令和6年度沖縄県児童生徒等表彰スポーツ活動部門(なぎなた競技)  
 優秀指導者表彰 スポーツ活動部門(なぎなた競技)
- 2月10日 第29回全日本高等学校書道コンクール大賞 謝敷来(1年)準大賞 振興協会賞
- 2月21日 第63回全沖縄児童生徒書き初め展(琉球新報社)金賞
- 3月1日 第80回卒業式
- 3月31日 定期人事異動にて知念豊事務長他7名離任 外間ゆかり教頭他3名普通退職 1名定年退職
- 4月1日 定期人事異動により比嘉艶子事務長、新垣成美教頭 他11名着任
- 4月7日 第83回入学式(男162名、女158名、計320名)
- 5月20日 熱中症予防防声かけプロジェクトひと涼みアワード2025団結啓発部門最優秀賞
- 5月17日～27日 県高校総体  
 【女子バレーボール】優勝
- 【ヨット】420級《男子》1位 《女子》1位  
 シングルハンダー級《男子》1位 《女子》1位
- 【なぎなた】団体試合優勝 《男子》個人優勝 《女子》個人優勝  
 《女子》演技競技の部優勝
- 【陸上】《女子》やり投・女子七種競技優勝 《男子》5000m競歩優勝  
 《男子》110mハードル・男子八種競技 優勝
- 6月4日 第72回NHK杯全国高校放送コンテスト沖縄県大会  
 《テレビ・コミュニティ部門》優秀賞 タイトル「海鳴館レコード」\*全国派遣  
 《創作テレビドラマ部門》優秀賞 タイトル「つかれてませんか?」\*全国派遣
- 6月11日 令和7年度全九州高等学校体育大会自転車競技 スクラッチ 8位
- 6月12日～17日 令和7年度南九州地区予選大会陸上競技  
 《やり投げ》5位 《8種混成》優勝 \*全国派遣
- 6月13日 令和7年度全九州高等学校ボクシング競技大会 女子バンタム級出場(沖縄県代表)
- 6月18日～22日 第53回全九州高等学校ヨット競技大会

420級男子12位 女子8位

シングルハンダー級男子12位・30位 女子9位

6月21日 第78回 全九州高等学校女子バレーボール競技大会 出場

6月22日 令和7年度全九州高等学校体育大会なぎなた競技団体試合 3位  
《演技競技》ベスト8《個人試合》ベスト8

6月28日 令和7年度 天皇杯・皇后杯 全日本バレーボール選手権大会 沖縄県ラウンド 女子3位

6月28日～29日 第11回 全九州ビーチバレーボールジュニア選手権大会 決勝トーナメント戦進出

6月29日 第78回全九州高等学校卓球競技大会男子シングルス2回戦進出

7月1日 令和7年度校内弁論大会 最優秀賞 演題「現代社会における「ルッキズム」について」

7月5日 令和7年度国民スポーツ大会 沖縄県ソフトテニス少年女子代表選出

7月7日 令和7年度国民スポーツ大会 沖縄県バドミントン少年女子代表選出

7月10日～14日 第78回全九州高等学校ソフトテニス競技大会 男女団体戦出場  
個人戦出場男子

女子

7月13日 第41回 那覇・南部地区高等学校バレーボール1年生大会 女子優勝 最優秀選手賞

7月22・24・25日 沖電工杯 OFA第59回沖縄県サッカー祭りU-16大会 男子A組 3位

7月25日～26日 令和7年度全国高等学校総合体育大会ソフトテニス競技 男子個人戦出場

7月27日～8月1日 令和7年度全国高等学校総合体育大会ソフトテニス競技 女子個人戦出場

8月5日～8月9日 令和7年度 全国高等学校総合体育大会 女子バレーボール競技大会 出場

8月19日～20日 第18回 全日本高校ダンス選手権スーパーカップ DANCE STADIUM全国準決勝大会スモールクラス・ビッグクラス出場

8月21日 令和7年度全国高等学校総合体育大会自転車競技大会 出場

8月24日 令和7年度国民スポーツ大会 第45回九州ブロック大会なぎなた競技  
少年女子団体1位

8月27日 令和7年度第37回沖縄県高等学校席上揮毫大会 優秀賞

9月19日～20日 第9回知高祭 テーマ：「最幸」～チキってるようじゃ無理か。知高祭はね、青春しとかないとね。～

9月27日 令和7年度九州高等学校新人水球競技大会 出場

9月30日 第79回国民スポーツ大会なぎなた競技少年女子 試合競技・演技競技3位

10月11日 沖縄県高等学校ダンス部新人大会 KBC学園杯 Dance Sparks Okinawa ルーキー部門 優勝

10月25日～28日 沖縄県高等学校新人大会 【なぎなた】男子個人 優勝

令和7年度第53回全国高等学校選抜卓球大会女子シングルス代表

11月1日～2日 第33回九州高等学校弓道新人選手権大会出場

11月5日 令和7年度沖縄県教育関係職員表彰 優秀教職員学校体育部門

11月7日 創立80周年記念式典

11月8日 第57回全九州高等学校新人ボクシング競技大会 女子フライ級3位

11月12日 税に関する高校生の作文 国税事務所長賞 那覇税務署長賞

11月19日 令和7年度沖縄県青少年保護育成条例に基づく善行青少年の部 善行賞

11月23日 令和7年度沖縄県陸上競技協会 優秀選手賞

12月9日～12日 2年生修学旅行（関東）

12月14日 令和7年度第55回九州高等学校新人ソフトテニス競技大会《男子》個人戦出場

12月16日～22日 クリスマスライブ（昼食時間帯）

2026（令和8年）

1月13日 2年生「知高！綱がるプロジェクト」発表会

1月16日 2年理科野外実習（金武町億首川、名護市底仁屋、GODAC）

2月5日 令和7年度沖縄県学校保健優良団体表彰

2月6日 卒業カウントダウンフェスタ

2月14日 第56回全九州高等学校女子バスケットボール春季選手権大会出場

3月1日 第81回卒業式

3月15日 第8回東記念杯女子弓道大会《女子個人》優勝 高校の部個人準優勝

3月15日 第8回九州高等学校チームダンス選手権新人大会 3位

3月31日 定期人事異動により野原剛教頭 他14名離任 宮城保校長 他2名普通退職

### 3 歴代校長

歴代	氏名	在任期間	備考
初代	世禮国男	1945年11月16日～1946年3月9日	志喜屋にて創立。3週間後、百名に移転
2代	嶺井強衛	1946年3月9日～1947年4月8日	親慶原に移転
3代	屋良朝苗	1947年4月8日～1950年11月10日	那覇にて科学創作展を開催
4代	比嘉徳太郎	1950年11月10日～1957年4月1日	創立10周年記念式典。現在地の与那原に移転
5代	金城宏吉	1957年4月1日～1961年5月1日	創立15周年記念式典
6代	平田善吉	1961年5月1日～1966年9月30日	創立20周年式典。図書館の建設
7代	中村義永	1966年9月30日～1972年3月31日	
8代	山城亀延	1972年4月1日～1978年4月1日	
9代	石垣当元	1978年4月1日～1981年3月31日	
10代	中村正徳	1981年4月1日～1984年3月31日	
11代	津留健二	1984年4月1日～1986年3月31日	創立40周年記念式典。海鳴館の建設
12代	平良親徳	1986年4月1日～1990年3月31日	
13代	永吉盛達	1990年4月1日～1992年3月31日	
14代	吉田順英	1992年4月1日～1994年3月31日	
15代	與那嶺良栄	1994年4月1日～1996年3月31日	創立50周年記念式典。シンボルゲートの建設。定年退職
16代	嶺井徹	1996年4月1日～1998年3月31日	定年退職
17代	安富祖宏	1998年4月1日～2000年3月31日	定年退職
18代	伊元正一	2000年4月1日～2003年3月31日	定年退職
19代	與那原峯子	2003年4月1日～2005年3月31日	
20代	中村一男	2005年4月1日～2007年3月31日	創立60周年記念式典。創立記念碑、全国制覇の碑、校訓碑建立。定年退職
21代	城間冠二	2007年4月1日～2009年3月31日	
22代	瀬名波任	2009年4月1日～2012年3月31日	定年退職
23代	神谷孝	2012年4月1日～2016年3月31日	定年退職
24代	宮里均	2016年4月1日～2018年3月31日	
25代	津波古廣和	2018年4月1日～2021年3月31日	定年退職
26代	仲宗根勝	2021年4月1日～2023年3月31日	
27代	宮城保	2023年4月1日～2026年3月31日	役職定年
28代	津野良信	2026年4月1日～	

### 歴代PTA会長

歴代	氏名	在任期間	備考
初代	徳元八一	1947年度～1967年度	
2代	宮平享正	1968年度～1981年度	
3代	宮城武雄	1982年度～1990年度	
4代	古堅國雄	1991年度～1992年度	
5代	根川清義	1993年度～1996年度	
6代	上原義人	1997年度～1998年度	
7代	大城守明	1999年度～2000年度	
8代	津波古正行	2001年度～2002年度	
9代	安里昌一	2003年度	
10代	前竹聡	2004年度～2006年度	
11代	久場秀美	2007年度～2008年度	
12代	糸洲朝光	2009年度～2010年度	
13代	国吉昌実	2011年度～2012年度	
14代	東泊豊	2013年度～2014年度	
15代	大城一也	2015年度～2016年度	
16代	高橋英治	2017年度～2019年度	
17代	運天貴也	2020年度～2021年度	
18代	前田光智	2022年度～2022年度	
19代	喜屋武公子	2023年度～2023年度	
20代	金城辰雄	2024年度～2025年度	
21代	新崎盛信	2026年度～	

### 歴代同窓会長

歴代	氏名	在任期間	備考
初代	長嶺栄	～	
2代	新垣雄久	～	
3代	屋良澄夫	～	
4代	新垣雄久	～	
5代	照屋義実	～	
6代	金城克也	～	

### 歴代後援会長

歴代	氏名	在任期間	備考
初代	高嶺朝勇	2006/4/1～2009/8/1	
2代	中村一男	2009/9/1～2017/6/1	
3代	国吉昌実	2017/7/1～	



令和8年度 学校経営方針

**本校の教育目標**

意欲に燃えた、節度ある、心身ともに健全で、創造性豊かな、逞しい人間の育成を目指す。

**本校の目指す学校像**

1. 確かな学力を定着させ、個々の生徒の進路が実現できる学校
2. 勉学や部活動等に主体的かつ意欲的に取り組み、真の文武不岐が実践できる学校
3. 心豊かでグローバルな視野を持ち、国際社会に貢献する人材を育成する学校

**本校の目指す生徒像**

1. 長所・短所を含めた自己理解・自己受容に努め、失敗を恐れず果敢に挑戦を続け達成感を積み重ねて自分自身を肯定できる生徒
2. 主体的・協動的に課題解決に取り組み、自己実現を目標に粘り強く努力できる生徒
3. 多様な価値観を尊重し、対話を通してしなやかに他者との信頼関係を構築できる生徒
4. 地球規模の視点で考え、地域を愛し、足下から行動することで沖縄を発展させる生徒
5. 急速に変化する社会に柔軟に対応できる生徒

**学校経営方針**

1. 危機管理を徹底し、安心安全で快適な学習環境・職場環境の整備・充実を目指す。
2. 基本的生活習慣の確立から希望進路実現に取り組み、真の学力向上を目指す。
3. 支持的風土を醸成し協働体制の中で、使命感を持って生徒支援に努める教職員の育成を目指す。
4. 地域に根ざし、地域から信頼される学校づくりを目指す。

**重点努力事項と具体的方策**

文武不岐による学力向上	希望進路の実現	凡事徹底の推進
① 部活動と学習指導の充実 ② 体力・気力・集中力の育成 ③ 部活動部長会・部顧問会の充実 ④ 教育DXの推進（一台端末・スタディサプリの効果的活用） ⑤ 全職員が連携した学力向上の推進	① 家庭学習・自学自習習慣の定着 ② 「網プロ」を中心としたキャリア教育の充実 ③ データ分析及び進路指導検討会による実態に応じた進路指導 ④ 進路決定率90%以上	① 基本的生活習慣の確立 ② 快適な学習環境の整備 ③ 清掃活動の徹底と時間遵守 ④ 自他を尊重する人格形成の推進 ⑤ 態度教育の推進（挨拶・身だしなみ等） ⑥ 働き方改革とメンタルヘルス対策推進
授業力の向上	学校活性化	信頼される学校づくり
① 観点別評価に基づく指導と評価の一体化 ② 各教科の到達目標の明確化 ③ 「朝学」「確認テスト」による学習の定着 ④ 授業改善推進事業による成果の活用 ⑤ 互見授業の推進及び教材の共有化による授業改善	① 部活動加入率70%以上 ② ハラスメントゼロの部活動 ③ 自主・自律的な生徒会活動の推進 ④ 部・学年会の充実 ⑤ 校内緑化の推進 ⑥ 特色ある学校づくり推進（特色選抜）	① 人権意識の向上によるいじめ対策 ② 地域社会の連携と教育力活用（学校評議員・同窓会・後援会・各団体） ③ 外部人材の活用（部活動・講演会等） ④ 広報活動の充実（学校だより・HP・SNS・スタディサプリ・横断幕等）

## 5 各学年・各部・各教科の努力目標

### ◆各 学 年

#### 1 学 年

- (1) 基本的な生活習慣の確立
  - ①挨拶の徹底
  - ②8:45の前に教室前に立ち、生徒の入室を促す。  
時鐘の鳴り終わりの段階で入室していなければ遅刻とみなすことを統一する。
  - ③早く授業が終わるようなことがあっても、時間内は教室待機させる。
  - ④教室の棚の上に私物を置くときは整理整頓をする。ロッカー内は整理整頓して利用する。
- (2) 人権意識の涵養
  - ①クラス内把握のため、生徒との積極的コミュニケーションを図る。
- (3) 進路意識の涵養
  - ①進路の手引き、進路室を積極的に活用し、早期の希望進路決定を促す。
  - ②一人一台端末・スタディサプリの効果的活用

#### 2 学 年

- (1) 基本的な生活習慣の確立
  - ①あいさつ、5分前行動の徹底
  - ②教室整備と美化
  - ③マナーの向上
- (2) 進路の早期決定
  - ①総合的な探求の時間の取組の充実
  - ②進路実現に向けた主体的な活動の充実
- (3) 人権意識の向上
  - ①いじめの防止
  - ②SNSを含む情報モラルの向上

#### 3 学 年

- (1) 進路指導の充実
  - ①進路相談の充実
  - ②講座の受講、模擬試験の受験奨励
  - ③進路部との連携強化
  - ④受験における事前事後指導の徹底
  - ⑤各種検定受験の奨励
- (2) 学習態度の確立と学習環境の整備
- (3) 勤怠指導と身なり指導の充実
- (4) 勉学と部活動・学校行事の両立

### ◆各 部

#### 教務部

- (1) 学校行事の精選と授業時数の確保に努める
- (2) 生徒の実態に応じた教育課程の円滑な実施に努める
- (3) 諸表簿の整備・保管と内規の整備に努める
- (4) スムーズな校務運営のサポートを心がける
- (5) 進路相談支援システムの活用
- (6) 学校Webページの充実を図る
- (7) LANの運用保全
- (8) 情報機器の整備とその活用
- (9) 図書資料の充実と図書館利用の活性化に努める
- (10) 読書指導と図書委員会活動の強化・充実を図る

#### 進路部

- (1) 進路の早期決定に向けた指導の充実を図る
- (2) 講座の充実と継続受講を督励し、模擬試験を奨励する
- (3) スタディーサポート、各種模擬試験等を円滑に実施し、指導の充実を図る
- (4) 学年会・担任と連携して進路指導の充実を図る
- (5) 進路だより「群星」を中心とする進路情報の充実を図る
- (6) 生徒個々人の自己実現に繋がる力を育成する

#### 生徒支援部

- (1) 基本的な生活習慣の確立と健康生活の育成
- (2) 校則・交通ルールを遵守する規範意識の高揚
- (3) 生徒会活動・部活動の活性化
- (4) 教育相談の充実
- (5) 清掃活動の徹底
- (6) 自己指導力の育成

#### 事務部

- (1) 学校予算の効率的な執行に務める
- (2) 事務職員の資質の向上を図るため、研修に積極的に参加し研究をする
- (3) 校内の学習環境の整備に努める

#### ◆各教科

##### 国語科

- (1) 基礎・基本の徹底
- (2) 授業内容の充実と工夫
- (3) 思考力・表現力の育成

##### 地歴・公民科

- (1) 地理的・歴史的な思考力を養うとともに豊かな教養を育む
- (2) 現代の世界や日本をより深く理解し、グローバル化へ対応できる能力を育む
- (3) 教科指導を通して主権者としての自覚を養う
- (4) 教育課程と観点別評価の研究に努める
- (5) 大学入試共通テストに対応した授業の研究に努める

##### 数学科

- (1) 授業内容の精選と充実
- (2) 習熟度別授業の充実
- (3) 教育課程および入試の研究
- (4) 課外講座の充実

##### 理科

- (1) 生徒の実態に対応した授業展開の研究と実践
- (2) 実験・実習を含めた効果的な授業の研究と実践
- (3) 教材教具の効果的な活用
- (4) 視聴覚教材・ICTの活用

#### 保健体育科

- (1) 種目特性に合わせて指導内容を工夫する
- (2) 服装容疑と挨拶の定着、授業準備と片付けを徹底させる
- (3) 集団活動の規律、行動、けじめを身につけさせる

#### 英語科

- (1) 英語で積極的なコミュニケーションを図ろうとする態度を育成する
- (2) 英語の基礎学力向上に努め、大学入試対策を図る
- (3) ICTを効果的に活用する
- (4) 外国指導助手（ALT）との効果的な授業の展開を図る

#### 家庭科

- (1) 「生きる力」をはぐくむ能力と実践的な態度を育てる授業の研究と実践
- (2) 生徒の実態に応じた題材を選定し、教材・教具を工夫・活用する
- (3) 施設・設備・備品の維持・管理、衛生面・安全面に留意して実験・実習の充実を図る

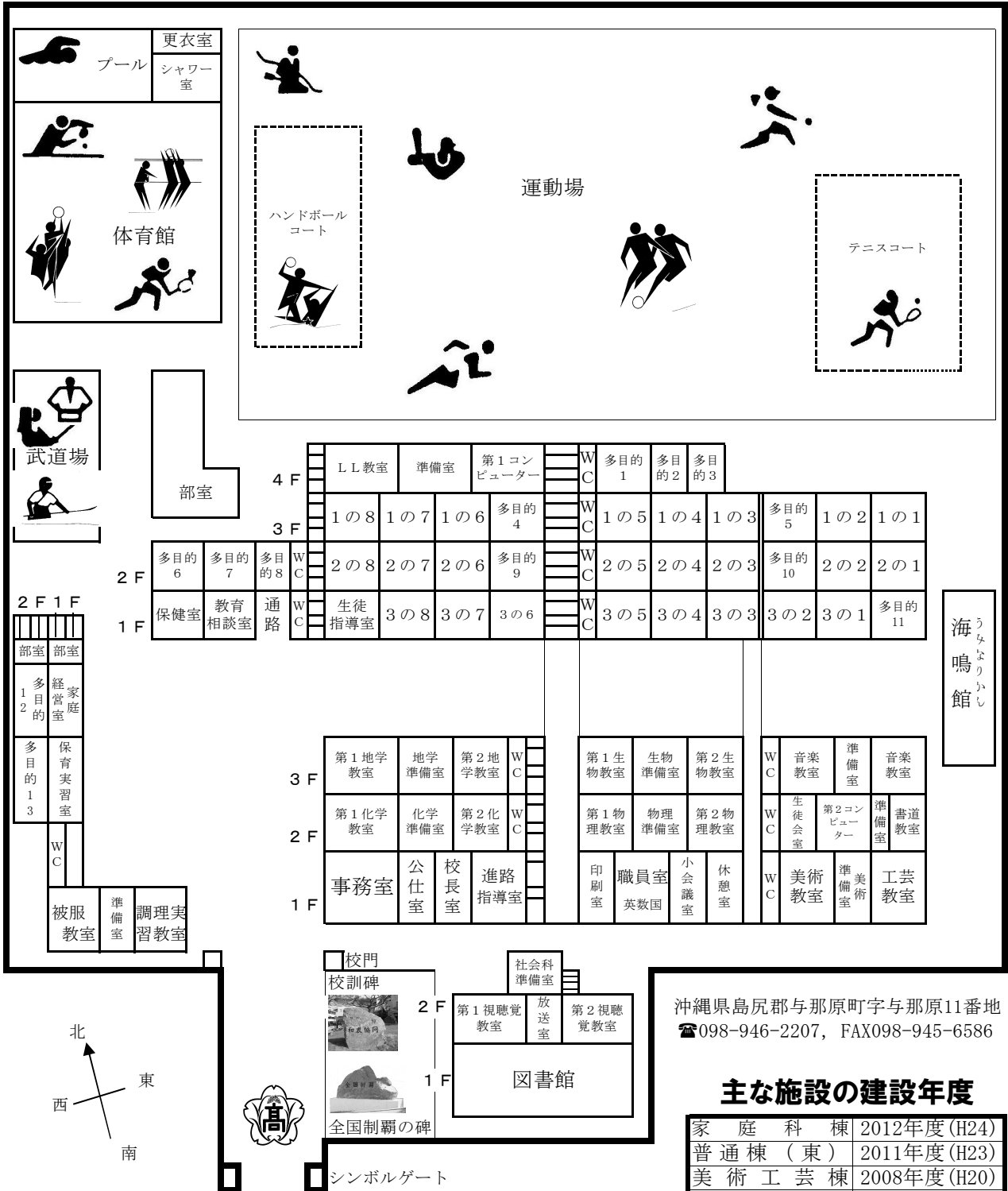
#### 芸術科

- (1) 幅広い芸術の諸活動を通し、深く鑑賞する態度を育て、豊かな感性及び表現力の向上を図る
- (2) 生徒の実態に応じ、各科目の知識と技能の習得を図る授業の研究と実践に努める
- (3) ICT等を効果的に活用し、生徒の主体性と協働性の育成を図る

#### 情報科

- (1) 情報と情報技術及びこれらを活用して問題を発見・解決する方法について理解を深め技能を習得するとともに、情報社会と人との関わりについての理解を深めるようにする。
- (2) 様々な事象を情報とその結び付きとして捉え、問題の発見・解決に向けて情報と情報技術を適切かつ効果的に活用する力を養う。
- (3) 情報と情報技術を適切に活用するとともに、情報社会に主体的に参画する態度を養う。

# 6 校舎配置図



沖縄県島尻郡与那原町字与那原11番地  
☎098-946-2207, FAX098-945-6586

## 主な施設の建設年度

家庭科棟	2012年度(H24)
普通棟(東)	2011年度(H23)
美術工芸棟	2008年度(H20)
食物・被服教室	2002年度(H14)
部室(家庭科前)	2002年度(H14)
普通棟(西)	1999年度(H11)
図書館	1997年度(H 9)
部室(体育館前)	1995年度(H 7)
体育館	1993年度(H 5)
管理棟	1988年度(S63)
海鳴館	1985年度(S60)
保健室棟	1984年度(S59)
プール	1983年度(S58)
武道場	1980年度(S55)

## 校地面積

県有地	借地	町有地	計
15,401.53 m <sup>2</sup>	1,508 m <sup>2</sup>	17,148 m <sup>2</sup>	34,057.53 m <sup>2</sup>

## 7 職員数、生徒在籍数、学級担任・副担任、校時表

### 職員数

※令和8年度5月1日現在

	校長	教頭	事務長	教諭	養護教諭	実習助手	事務	司書	用務員	非常勤講師	A L T	P T A 雇用	合計	校医・産業医	歯科医	薬剤師	事務補助	業務支援員
計	1	2	1	53	2	2	4	1	2	8	1	2	79	2	1	1	1	1

(研修・休職を除く)

### 生徒在籍数

※令和8年度5月1日現在

組	1年			2年			3年		
	男	女	計	男	女	計	男	女	計
1	23	17	40	17	23	40	26	14	40
2	21	19	40	18	20	38	27	13	40
3	19	21	40	25	15	40	29 (1)	8	37 (1)
4	19	21	40	25	15	40	19	21	40
5	21	19	40	21 (1)	19	40 (1)	16	22	38
6	20	20	40	19	21	40	20	18	38
7	17	23	40	19	21	40	16	24	40
8	17	24 (1)	41 (1)	17	22	39	20	20	40
計	157	164 (1)	321 (1)	161 (1)	156	317 (1)	173 (1)	140	310 (1)

男子 491 (2)      女子 460 (1)      合計 951 (3)

### 学級担任・副担任

組	1年		2年		3年	
	担任	副担任	担任	副担任	担任	副担任
1						
2						
3						
4						
5						
6						
7						
8						

### 校時表

50分授業(平常)	
早朝講座	7:30 ~ 8:20
職員朝礼	8:30 ~ 8:40
朝の学習	8:45 ~ 8:55
S H R	8:55 ~ 9:00
1校時	9:10 ~ 10:00
2校時	10:10 ~ 11:00
3校時	11:10 ~ 12:00
4校時	12:10 ~ 13:00
昼食	13:00 ~ 13:45
5校時	13:50 ~ 14:40
6校時	14:50 ~ 15:40
清掃	15:40 ~ 15:55
S H R	15:55 ~

45分授業(5分短縮)	
早朝講座	7:30 ~ 8:20
職員朝礼	8:30 ~ 8:40
朝の学習	8:45 ~ 8:55
S H R	8:55 ~ 9:00
1校時	9:10 ~ 9:55
2校時	10:05 ~ 10:50
3校時	11:00 ~ 11:45
4校時	11:55 ~ 12:40
昼食	12:40 ~ 13:25
5校時	13:30 ~ 14:15
6校時	14:25 ~ 15:10
清掃	15:10 ~ 15:25
S H R	15:25 ~

40分授業(10分短縮)	
早朝講座	7:30 ~ 8:20
職員朝礼	8:30 ~ 8:40
朝の学習	8:45 ~ 8:55
S H R	8:55 ~ 9:00
1校時	9:10 ~ 9:50
2校時	10:00 ~ 10:40
3校時	10:50 ~ 11:30
4校時	11:40 ~ 12:20
昼食	12:20 ~ 13:05
5校時	13:10 ~ 13:50
6校時	14:00 ~ 14:40
清掃	14:40 ~ 14:55
S H R	14:55 ~

## 8 出身中学校

	与那原	西原	西原東	佐敷	大里	知念	玉城	南風原	南星	中城	東風平	その他	計
1年	72	24	32	25	38	14	25	48	25	4	7	7	321
2年	67	17	40	27	48	8	29	47	19	2	5	8	317
3年	70	13	42	39	30	19	18	55	19	1	2	5	313
計	209	54	114	91	116	41	72	150	63	7	14	20	951

## 現住所

	南城	与那原	西原	南風原	那覇	中城	八重瀬	その他	計
人数	324	208	169	211	4	7	18	10	951

## 通学方法

(延べ人数)

	徒歩	バス	自家用車	自転車	その他	計
1年	59	56	132	74	0	321
2年	38	55	145	75	0	313
3年	37	60	136	73	0	306
計	134	171	413	222	0	940

## 進路状況

### (1) 進路状況

	国公立大学	私立大学	短大	専門学校	大学院・専攻科	就職	留学	その他	進路決定率
2026年3月卒	39	126	19	74	6	5	0	37	87.9
2025年3月卒	43	123	16	90	9	2	0	24	92.2
2024年3月卒	32	111	16	82	6	1	0	38	86.7

### (2) 進学

	県外国公立大学	琉球大学	名桜大学	県立芸大	県立看護大	県外私大	沖縄国際大学	沖縄大学	沖縄キリスト教学院大学	県外国公立短大	県外私立短期大学	沖縄キリスト教短期大学	沖縄女子短期大学	専攻科	開発大学等	県外専門学校	県内専門学校	留学
2026年3月卒	5	24	6	1	3	28	68	23	7	0	0	3	16	6	11	63	0	
2025年3月卒	0	30	9	0	4	22	71	29	0	0	2	1	13	9	10	80	0	
2024年3月卒	2	24	4	1	1	13	68	24	6	0	1	1	14	6	10	72	0	

### (3) 就職

	専門技術職	事務職	販売	サービス	保安	農林漁業	生産・製造	機械運転	輸送	建設・採掘	運搬清掃等	計	就職内定率
2026年3月卒	0	0	0	2	2	0	1	0	0	0	0	5	100%

## 9 令和8年度部活動顧問及び部員数一覧表

### 体育系

	部活名	性別	顧問名			部員数							
						1学年		2学年		3学年		合計	
						男	女	男	女	男	女	男	女
1	野球	男				11	3	14	1	19	1	44	5
2	サッカー	男				30	1	26	2	9	1	65	4
3	ソフトボール	女					3		5		5		13
4	陸上	男女				1	5	4	3	3	0	8	8
5	ソフトテニス	男				8	0	5	0	7	0	20	0
6	ソフトテニス	女				0	0	0	3	0	5	0	8
7	バレーボール	男				8	3	12	0	15	1	35	4
8	バレーボール	女				0	18	0	15	0	12	0	45
9	バスケットボール	男				17	0	20	0	0	0	37	0
10	バスケットボール	女				0	10	0	15	0	9	0	34
11	ハンドボール	男				12	0	7	0	6	2	25	2
12	ハンドボール	女				0	5	0	9	0	10	0	24
13	バドミントン	男				7	0	7	0	6		20	0
14	バドミントン	女				0	11	0	9	0	6	0	26
15	卓球	男				3	0	5	0	3	0	11	0
16	卓球	女				0	0	0	1	0	5	0	6
17	なぎなた部	男女				0	3	1	2	2	0	3	5
18	硬式テニス	男				4	0	0	0	1	0	5	0
19	硬式テニス	女				0	0	0	0	0	6	0	6
20	弓道	男女				5	6	0	2	4	4	9	12
21	ダンス	男女				0	6	1	11	1	16	2	33
22	ヨット	男女				2	1	3	3	2	4	7	8
23	ボウリング	男女				3	0	3	0	2	0	8	0
24	水球	男女				0	0	1	7	7	0	8	7

### 文化系

	部活名	性別	顧問名			部員数							
						1学年		2学年		3学年		合計	
						男	女	男	女	男	女	男	女
1	放送	男女				0	6	2	3	2	1	4	10
2	吹奏楽	男女				4	10	0	5	0	3	4	18
3	JRC	男女				0	0	5	25	0	7	5	32
4	書道	男女				0	0	0	0	0	4	0	4
5	美術	男女				1	3	0	0	0	5	1	8
6	写真	男女				3	7	0	0	1	6	4	13

### 同好会

	部活名	性別	顧問名			部員数							
						1学年		2学年		3学年		合計	
						男	女	男	女	男	女	男	女
1	軽音楽	男女				1	3	1	3	7	0	9	6
2	囲碁・将棋	男女				0	0	0	0	3	0	3	0
3	剣道	男				0	0	0	0	1	0	1	0
4	ボクシング	男女				0	0	0	0	0	1	0	1

### 外部コーチ 5月7日現在

### 加入率

部活名	性別	学年	性別	体育系	文化系	合計	部活加入率
バスケットボール	男子	1学年	男	111	8	119	75.8%
バスケットボール	女子		女	75	26	101	61.6%
サッカー	男子	2学年	男	108	8	116	72.0%
ソフトボール	女子		女	81	36	117	75.0%
バドミントン	男子	3学年	男	80	14	94	54.3%
バドミントン	女子		女	87	27	114	81.4%
卓球	男子	部活加入率		58.6%	12.9%	661	69.5%
ハンドボール	女子						
ソフトテニス	女子						
ダンス	男女						
ヨット	男女						
弓道	男女						
ボウリング	男女						
水球	男女						

### 高校総体順位

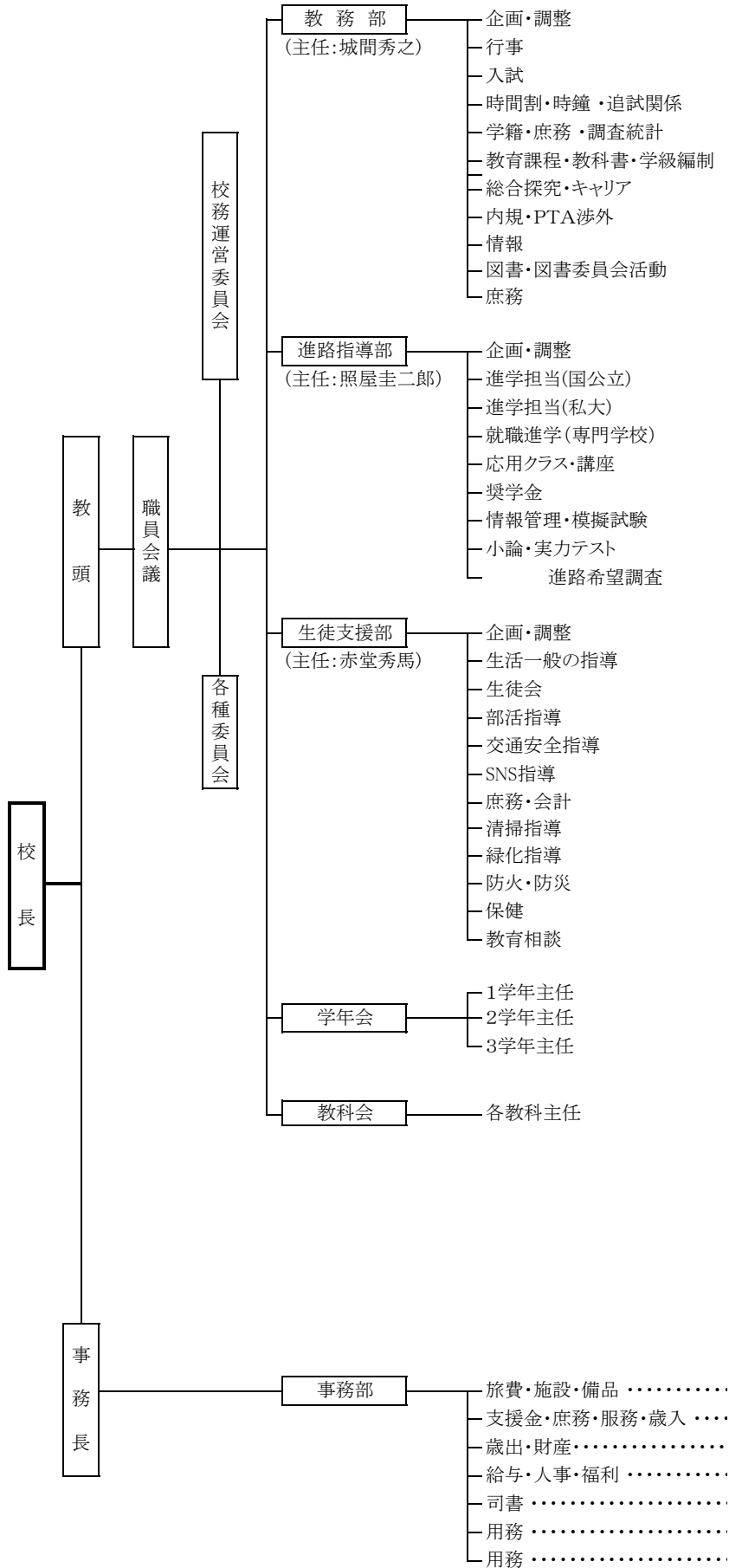
高校総体順位	総合	男子	女子	高校総体順位	総合	男子	女子
平成22年度	8位	14位	6位	平成30年度	21位	31位	13位
平成23年度	11位	13位	8位	令和元年度	14位	25位	11位
平成24年度	8位	14位	5位	令和2年度	10位	26位	7位
平成25年度	11位	18位	6位	令和3年度	17位	27位	11位
平成26年度	22位	34位	13位	令和4年度	15位	21位	12位
平成27年度	17位	29位	11位	令和5年度	11位	16位	8位
平成28年度	15位	21位	9位	令和6年度	13位	12位	8位
平成29年度	18位	26位	12位	令和7年度	5位	16位	3位

## 10 令和8年度 職員一覧表

番号	職名	教科	氏名	分掌	番号	職名	教科	氏名	分掌
1	校長			・・・	46	教諭	美術		2学年担任
2	事務長			・・・	47	〃	英語		1学年主任
3	教頭			第1職務代理	48	〃	〃		2学年担任
4	教頭			第2職務代理	49	〃	〃		1学年担任
5	教諭	国語		教務部主任	50	〃	〃		2学年担任
6	〃	〃		1学年担任	51	〃	〃		教務部
7	〃	〃		1学年担任	52	〃	〃		教務部
8	〃	〃		教務部	53	〃	〃		生徒支援部
9	〃	〃		3学年担任	54	〃	〃		教務部
10	〃	〃		2学年担任	55	〃	〃		生徒支援部
11	〃	〃		進路指導部	56	〃	家庭		3学年担任
12	〃	〃		教務部	57	〃	〃		進路指導部
13	〃	地歴		2学年担任	58	〃	情報		教務部
14	〃	〃		1学年担任	59	養護教諭			生徒支援部
15	〃	〃		進路指導部	60	〃			生徒支援部
16	〃	〃		3学年担任	61	実習助手			教務部
17	〃	公民		進路指導部主任	62	〃			生徒支援部
18	〃	〃		教務部	63	事務主査			事務部
19	〃	〃		1学年担任	64	〃			事務部
20	〃	数学		3学年担任	65	〃			事務部
21	〃	〃		教務部	66	〃			事務部
22	〃	〃		1学年担任	67	事務主任			事務部(司書)
23	〃	〃		教務部	68	用務員			事務部
24	〃	〃		進路指導部	69	〃			事務部
25	〃	〃		2学年担任	70	A L T			
26	〃	〃		3学年担任	71	講師	音楽		
27	〃	〃		生徒支援部	72	〃	書道		
28	〃	〃		生徒支援部	73	〃	書道		
29	〃	理科		3学年主任	74	〃	国語		
30	〃	〃		2学年担任	75	〃	英語		
31	〃	〃		3学年担任	76	〃	地歴		
32	〃	〃		進路指導部	77	〃	数学		
33	〃	〃		生徒支援部	78	〃	数学		
34	〃	〃		教務部	79	P T A事務			
35	〃	〃		3学年担任	80	〃			
36	〃	〃		進路指導部	81	就学支援金事務補助			
37	〃	保体		生徒支援部主任	82	教員業務支援員			
38	〃	〃		2学年主任	83	学校医			
39	〃	〃		教務部	84	学校歯科医			
40	〃	〃		生徒支援部	85	学校薬剤師			
41	〃	〃		1学年担任	86	産業医			
42	〃	〃		2学年担任	87	スクールカウンセラー			
43	〃	〃		1学年担任	88	養護教諭			センター研修
44	〃	〃		教務部	89	教諭	理科		育児休業
45	〃	音楽		3学年担任	90	〃	公民		産休

# 11 校務分掌組織図

(令和8年度)



## 12 校務分掌

### 1 教務部

14名

係		係名
企画調整	部会の招集・企画・調整、日々実施計画・分掌との連絡調整、運営委員会・職員会議等の企画、日程変更と調整、学校要覧	
行事	入学式・卒業式等行事の企画、追加卒業証書授与式、年間行事計画、授業時数記録、三者面談、学級懇談会	
入試	高校入試の企画、学校紹介の作成、学校説明会、学校パンフレット、合格者オリエンテーション	
時間割時鐘	時間割編成、試験時間割、試験監督割当表の作成（繰上げ考査）、時鐘の管理、追試	
学籍調査統計庶務	学籍（退学・休学・転入学・留学）、教育庁等への諸調査統計報告、資料作成・保管・処理	
	伝票・一覧表・名簿・出席簿・諸文書等の準備、指導要録の記入と点検・保管、諸公簿の保管・処理、事務処理用の用具の準備、成績会議資料作成、成績証明書の発行、卒業台帳の作成・管理	
教育課程・教科書学級編成	教育課程の企画調整、教科書の注文、学級編成の企画及び学年会との調整、名簿の作成	
総合探究 キャリア教育	総合探究の企画・調整、キャリア教育に関すること、キャリアパスポートに関すること、キャリア教育推進事業（キャリア形成プログラム授業、キャリア教育に関する校内研修、キャリア面談）HR役員集約、伝達表彰、生徒の活動実績入力の呼びかけ、学校パンフレット補佐	
渉外	P T A関係の年間行事・調整、P T A支部との連携、P T A総会、新年度予算書編成、P T A新聞発行、P T A評議委員会（全学年）、同窓会との連携、兄弟調べ、全国P・九高Pに関すること、内規整備、教育実習の企画・調整	
校内LAN	保守管理に関する事	
校務処理	生徒基本台帳・教務との連携（名票、学籍、学級編成など）、進路支援システムに関すること（教務・担任・教科担任との連携、I Tセンター関連）	
学校webページ	学校webページの検討・作成・管理	
その他	情報処理に関する外部との連携	
図書	読書指導、読書感想文等に関すること、オリエンテーション（新入生）、図書の全体管理、協議会の仕事、図書館のしおり、文集「彩雲」発行計画、図書の購入計画、図書関連の予算編成、視聴覚に関すること	
図書委員会活動	図書委員会の活動計画・指導、図書館内行事計画・運営（6.23平和資料展・読書週間など）、セレーネ発行、広報活動計画	
図書庶務	司書の職務全般、図書の購入計画、新刊図書紹介、図書関連の予算編成、レファレンス	

## 2 進路指導部

8名

企画調整	年間行事計画・予算・他分掌との連絡調整、進路指導部運営全般、推薦委員会に関すること、進路ガイダンス・大学提供出前講座・進路講演会等の企画、総合的な探求の時間等の進路学習の企画調整、大学入試改革に関すること、「進路の手引き」企画・調整、PTA進路学習会に関すること、調査書に関すること、進路状況調査（進学系・県への報告）	
進学 (国公立・大学校担当)	国公立大学の説明会と諸手続・資料整理、大学入試共通テストの説明と諸手続、国公立大総合型選抜及び推薦志願者面接練習の計画、学力向上推進の取り組み（主）、琉大等のオープンキャンパス参加の計画、応用クラスの運営に関する事業（補佐）	
進学 (私立担当)	私立大学・短大に関すること、指定校の整理・募集案内、合格体験発表会の企画・運営（補佐）、海外進学に関すること、総合型選抜・推薦選抜小論文面接講座の計画と実施	
就職進学 (専門学校担当)	専門学校・大学校に関すること、就職・公務員模試に関すること、卒業生の調査書・成績証明書・推薦書の作成、英文成績証明書等の作成（英語担当への依頼）、就職系報告9月～、校外進路・就職ガイダンスに関すること、奨学金業務に関すること（補佐）、進路希望・決定関連データの入力・活用	
応用クラス 講座担当	応用クラスの運営に関する事業（主）、応用クラス（保護者会・学習会）の企画と実施、国公立大学の諸手続・資料整理（補佐）、一般講座の企画実施、応用クラス必修講座の実施、学力向上推進の取り組み（補佐）	
奨学金 模試・情報	在学生の奨学生・大学予約奨学生の募集と諸手続、対外模試の計画・実施（主）・データ分析に関すること、実力テスト・模試のデータ処理と校内順位の掲示	
小論文・実力テスト	実力テスト（スタディーサポート）・小論文テストの計画と実施、スタディーサプリ（主に到達度テストの実施）に関すること、対外模試の実施（補佐）、合格体験発表会の企画・運営（主）、小論文希望者模試の計画・実施、進路希望調査	
庶務 会計	出納・会計事務に関すること、備品の購入に関すること、諸証明書の受付及び発行、進路情報誌の注文整理、郵便物・通信物の授受と投函、合格者の掲示物作成・表示	
その他	模試等の仕分け・調査書の点検	全員

## 3 生徒支援部

10名

企画調整	部会の招集・企画調整、資料の整理、生活指導計画の立案及び実施	
生徒会	生徒会行事や生徒会活動全般の指導、生徒会会計、制服（注文・他）、LHRの年間指導計画と施設割り振りの作成	
生活一般の指導	各学年と連携し、学校生活一般の指導にあたる	
交通安全・SNS指導	交通安全教育の指導計画・実施推進、校外での生徒指導、スマホ・SNSに関すること	
集合指導	全体集会の集合指導 出入口指導： 体育館正面 3学年主任（瑞慶山良作） 2年入り口 2学年主任（阿波連本周） 1年入り口 1学年主任（又吉 義哉） 学年集会（服装容儀目的）	
部活指導	部活動全般の指導・学校車輛管理	
庶務・会計	備品の準備、部予算の管理、名簿等の作成、生徒会会計	
防火・防災	防火・防災に関すること	
清掃指導	清掃指導・点検・美化委員の指導、清掃用具の点検・配布	
緑化指導	造園計画、校内美化、清掃指導	
保健	定期健康診断計画、修学旅行、健康教育講演企画、学校保健委員会に関する こと、学校保健年間計画への参画、保健 だより	（兼ねる） 定期健康診断実 施及び事後指 導、応急処置及 び保健指導、健 康相談、感染症 予防、生徒保健 委員会
	学校医・学校歯科医・学校薬剤師との連 絡調整、環境衛生、日本スポーツ振興セ ンター事務、備品購入計画と管理、クリ ーニング	
教育相談	指導を要する生徒との相談、生徒指導部・各担任との 連携指導、資料収集と提供、研究会への参加、校内研 修会企画、人権担当、セクハラ相談（生徒）、特別支 援教育コーディネート、中途退学対策	

## 5 学年部

3名

各学年主任共通	指導要録の点検（日程調整、教務と連携）、LHRや総合学習を利用した進路指導の企画・運営、スタディサポートの分析をもとにした対策の実施、特別指導全般、遠足、遅刻指導、顔写真に関すること、LHRの計画と実施
1学年主任	入学式関連（呼名表作成等）、新入生オリエンテーション、朝の遅刻指導運営、顔写真印刷、1学年全体に関すること
2学年主任	修学旅行関連、達成度テスト（3年に1回）、校内県外私大説明会、インターンシップ関連、2学年全体に関すること
3学年主任	卒業式関連（卒業証書作成、卒業式練習計画）、卒業アルバム・顔写真撮影業者選定、3学年全体に関すること

## 6 事務部

8名

企画・総括	事務の総括、教育庁並びに関係機関との連絡調整、学校予算編成関係、予算決算関係、財産管理関係、各種委員会関係、校納金関係、PTA等の渉外関係
歳出 財産	予算・決算に関すること、歳出全般予算に係る関係機関との調整及び執行に関すること、歳出関係書類の整理・保管、会計監査関係事務、消耗品等に関すること、光熱水費等（空調設備）に関すること、報償費に関すること、財産に関すること
給与 人事 福利	人事の関係事務、給与等（税金含む）関係、諸手当等の認定関係、履歴書の整理保管関係、昇給・昇格の申請関係、福利厚生関係、公立共済組合等関係
歳入 就学支援金 庶務 サービス	歳入全般に関すること（就学支援金・授業料・給付金・バス通学支援）学校施設使用許可及び貸付に関すること。諸証明書発行に関すること（在学生も含む）庶務全般（文書の收受・発送及び整理保管）切手の受払・管理に関すること。サービスに関すること（非常勤職員含む）
旅費 備品 施設	旅費の支払いに関すること（ALT・部活指導員費用弁償含む）備品の購入・廃棄・修繕に関すること。学校施設・空調設備に関すること（修繕・点検・整備計画）
司書	図書及び消耗品等の調達・廃棄処理事務関係、蔵書点検・整理保管事務、図書原簿・出納簿の整理保管事務関係、図書館の施設・設備等の管理事務、レファレンス、図書委員会の指導、図書館協議会(司書)との連携、その他図書館関係事務
用務	学校緑化整備関係、消火設備等、冷却装置等、電気設備等、水道設備等、汚水処理設備等の点検維持関係、施設・設備等の営繕関係、施設等の鍵の整理保管について、校内の清掃及び塵芥処理関係、郵便物等の收受・電話対応・その他用務等
用務	来客接待等、職員室用の湯茶準備、学校緑化の整備補助等、校内の清掃及び塵芥処理関係、印刷室の維持管理、外部への用務連絡等、管理棟の清掃（校長室・事務室・給湯室・トイレ等）、郵便物等の收受・電話対応等・その他用務等

※ 上記分掌以外の学校運営等に係る事項については、共有にして臨機応変に各自対応する。  
 （「火報装置機械」・「空調機始動、停止」の操作・「施設等の鍵」貸し出し等・その他）

### 13 各種委員会の構成員

<常設委員会>

	委員会名	職務内容	構成員 (各部・各教科・各学年からの代表名)	延数
1	校務運営 ・学校課題解決	職員会議に上程する議案の審議及び職員会議から付託された事項の審議処理並び緊急事項の審議処理	校長、◎教頭(2名)、事務長、○教務主任、各部主任、各学年主任、関係職員	10 $\alpha$
2	教育課程	教育課程等に関する事項の計画立案	教頭、◎教育課程係、各教科代表	11
3	国際交流	国際交流に関する事項の計画立案	教頭、◎教務(学籍)、各教科代表(英・数・国・理・社) 必要に応じ他教科	7 $\alpha$
4	学力向上推進	学力向上及び進路指導に関する調査研究、オンライン学習教材の活用推進	校長、◎教頭、○進路、各学年代表、教科(英・数・国・理・社)	11
5	応用クラス	応用クラスの在り方や方針など基本に関わる調査・研究、応用クラスに関する事項の計画立案及び諸問題の検討	教頭、◎進路(応用)、進路主任、教務(教育課程)、応用クラス担任、教科(英・数・国・理・社)	15
6	キャリア・総探	キャリア教育・総合的な探究の時間に係わる研究及び企画立案、年間計画の作成	教頭、◎教務(総探担当2)、進路主任、各学年主任	7
7	学校安全・施設	施設・設備等に関する計画立案及びその保全防止に関すること、防災教育の計画立案、生徒職員の保健管理と健康の増進に関する事項の計画立案、校内弁当に関する諸問題の検討	校長、◎教頭、事務長、○生徒支援(環境)、教務、生徒支援、養護、各学年、体育科	9
8	教育相談	生徒に関する情報交換及び別室登校に関する提案内容の検討。その他の提案事項に関する検討	教頭、◎教育相談、生徒支援主任、当該学年主任 当該HR担任、養護	6 $\alpha$
9	生徒支援 ・いじめ防止対策	中途退学に係わる諸問題の調査研究、人権に関する諸問題の検討及び人権教育の計画立案と特別支援を要する生徒の支援および、いじめ未然防止に関する計画立案	教頭、◎生徒支援主任、教育相談、当該学年主任、当該HR担任 *いじめ事案は校長を追加	5 $\alpha$
10	派遣	派遣に関する事項、内容の検討・提案	◎教頭、事務長、○部活動係、該当顧問	4 $\alpha$
11	高校入試選抜企画	高校入学者選抜に関する企画立案	校長、◎教頭(2名)、事務長、○教務(入試)、各班班長	21
12	卒業式実行	卒業式に関する事項の計画立案	教頭、◎教務(行事)、教務主任、3学年主任、各学年生徒支援、生徒会、美術、音楽	11
13	学校行事検討	学校行事についての企画運営や実施要項作成と提案	教頭、事務長、◎教務(行事)、進路、生徒支援、各学年代表	8
14	校内推薦	進学及び就職希望者の推薦及び受験についての処理審議	教頭、◎進路主任、進路、3学年主任、3学年担任(8名)	12 $\alpha$
15	校務分掌	校務分掌編成にかかる事務作業	◎教頭、各部主任、各学年部主任	7

	委員会名	職務内容	構成員（各部・各教科・各学年からの代表名）	延数
16	修学旅行検討	修学旅行に係わる諸問題の調査研究	◎教頭、事務長、教務、○2学年主任、2学年全担任、1学年主任 *業者選定の際は保護者代表追加	13 α
17	平和学習・芸術鑑賞	平和学習・芸術鑑賞の企画立案	教頭、◎教務（図書視聴覚）、社会科、芸術、各学年代表	7
18	体育祭実行委員会	体育祭に関する事項の企画立案	◎教頭、事務長、教務主任、○行事係、生徒支援主任、生徒会、環境、学年主任代表、体育科	10
	知高祭実行委員会	知高祭に関する事項の企画立案	◎教頭、事務長、教務主任、○行事係、生徒支援主任、生徒会、環境、学年主任代表、家庭科、PTA渉外	
	舞台祭実行委員会	舞台祭に関する事項の企画立案	◎教頭、事務長、教務主任、○行事係、生徒支援主任、生徒会、環境、学年主任代表、PTA渉外	9

<特別委員会>

	委員会名	職務内容	構成員（各部・各教科・各学年からの代表名）	延数
19	P T A運営	PTA予算等に関すること	校長、◎教頭(2名)、事務長、○教務(PTA渉外)、P T A役員	5 α
20	学校評議員	学校評議員、学校評議員会に係わること	校長、◎教頭(2名)、事務長、主任(教務、進路、生徒支援、各学年)、評議員（外部）	10 α
21	学校衛生 ・負担軽減推進	職員の安全(負担軽減)及び健康の確保並びに快適な職場づくりに関する調査研究、セクハラ相談(職員)	校長、◎教頭、事務長、職員代表3名(分会長、教務主任、養護教諭)、産業医(外部) *衛生管理者を含む	7 α
22	学校取扱金検討	学校取扱金に関する検討・調整	◎教頭、事務長、PTA事務担当、教務渉外、各部主任、各学年代表、保護者代表	10 α
23	指定物品検討	制服・体育着等の業者選定及び入札に関すること	◎教頭、事務長、教務(渉外)、○生徒支援、体育科、家庭科、保護者代表 *制服検討時は家庭科、体育着等検討時は体育科が参加	7
24	学校保健 ・体力向上推進	生徒の健康・安全および体力向上に関する企画・管理	校長、◎教頭、事務長、○生活環境、生徒支援主任、養護教育相談、保護者代表	7 α
25	アルバム選定	アルバムの仮契約・本契約に関する企画・検討	◎教頭、事務長、○3学年主任、3学年(2名)、保護者代表	6

# 14 教育課程表

令和6年度入学生教育課程表 普通科

共・専	教科	学年・類型等		1年	2年		3年				各教科 単位数 計	備 考		
		科目	標準 単位		共通	文系	応用/ 理系	文系		理系			応用	
								必修	選択				文系	理系
各 学 科 に 共 通 す る 各 教 科 ・ 科 目 ( 共 通 科 目 ・ 科 目)	国語	現代の国語	2	2								文13		
		言語文化	2	2								理13		
		論理国語	4		2	2	3		3	3	3	応13		
		古典探究	4		2	2	2		2	2	2			
	地理 歴史	歴史総合	2	2									文7	
		地理総合	2		2	2							理7	
		地理探究	3				3		3	3	3	応7		
		日本史探究	3											
	公民	公共	2	2									文7～10	
		政治・経済	2		2								理2	
		倫理	2				3			3			応文5	
		社会セミナー	学設					③					応理2	
	数学	数学Ⅰ	3	3									文13～16	
		数学Ⅱ	4		4	4							理16	
		数学Ⅲ	3							3		3	応文16	
		数学A	2	2									応理16	
		数学B	2		2	2								
		数学C	2						2	2	2			
		一般数学	学設				2							
		一般数学探究	学設											
		応用数学探究	学設								3			
		理系数学探究	学設											
	数学セミナー	学設												
	理科	物理基礎	2		2	2	2		2	2	2		文6	物理、化学、生物、地学は物理基礎、化学基礎、生物基礎、地学基礎からの継続履修とする。
		物理	4						5			5	理15	
		化学基礎	2	2									応理15	
		化学	4			4							応文10	
		生物基礎	2											
		生物	4											
		地学基礎	2											
		地学	4											
	保健 体育	体育	7～8	3	3	3	2		2	2	2		文10～13	
		保健	2	1	1	1							理・応10	
		総合体育	学設											
	芸術	音楽Ⅰ	2	2									文6	芸術Ⅱは、1年で選択した芸術Ⅰからの継続履修とする。
		音楽Ⅱ	2		2								理2	
		美術Ⅰ	2										応2	
		美術Ⅱ	2											
		書道Ⅰ	2											
		書道Ⅱ	2											
発展音楽		学設				2								
工芸		学設												
実用の書		学設												
郷土の音楽		学設												
外国語	英語コミュニケーションⅠ	3	3									文13～16		
	英語コミュニケーションⅡ	4		4	4							理13		
	英語コミュニケーションⅢ	4				4		4	4	4		応理13		
	論理・表現Ⅰ	2	2									応文15		
	論理・表現Ⅱ	2							2					
家庭 情報	家庭総合	4		2	2	2		2	2	2		文4・理4・応4		
	情報Ⅰ	2	2									文2・理2・応2		
科 専 目 的	家庭 保育基礎	2～6										文0～3		
共通科目単位数 合計			28	28	28	25	0～3	28	28	28		文81～84・理84・応84		
専門科目単位数 合計			0	0	0	0	0～3	0	0	0		0～3		
総合的な探究の時間 総合セミナー		3～6	1	1	1	1	1	1	1	1		3		
単位数 小計			29	29	29	29	29	29	29	29		文87・理87・応87		
特別活動・ホームルーム活動			1	1	1	1	1	1	1	1		3		
単位数総合計			30	30	30	30	30	30	30	30		文90・理90・応90		

令和7・8年度入学生教育課程表 普通科

共・専	教科	学年・類型等		1年		2年		3年				各教科 単位数 合計	備考		
		科目	標準 単位	共通	文系	応用/ 理系	文系		理系	応用					
							必修	選択		文系	理系				
各学科に共通する各教科・科目（共通科目・科目）	国語	現代の国語	2	2									文13 理13 応13		
		言語文化	2	2											
		論理国語	4		2	2	3		3	3	3				
		古典探究	4		2	2	2		2	2	2				
	地理歴史	歴史総合	2	2										文7 理7 応7	
		地理総合	2		2	2									
		地理探究	3				3		3	3	3				
		日本史探究	3												
	公民	公共	2	2										文7～10 理2	
		政治・経済	2		2									応文5	
		倫理	2				3			3				応理2	
		社会セミナー	学設						-③						
	数学	数学Ⅰ	3	3										文13～16 理16	
		数学Ⅱ	4		4	4								応文16	
		数学Ⅲ	3						3		3			応理16	
		数学A	2	2											
		数学B	2		1	1	1		1	1	1				
		数学C	2		1	1	1		1	1	1				
		文系数学探究	学設												
		理系数学探究	学設												
		応用数学探究	学設								3				
	数学セミナー	学設													
	理科	物理基礎	2		2	2	2		2	2	2			文6 理15 応理15 応文10	物理、化学、生物、地学は物理基礎、化学基礎、生物基礎、地学基礎からの継続履修とする。
		物理	4						5		5				
		化学基礎	2	2											
		化学	4			4									
		生物基礎	2												
		生物	4												
		地学基礎	2												
		地学	4												
保健体育	体育	7～8	3	3	3	2		2	2	2			文10～13 理・応10		
	保健	2	1	1	1										
	総合体育	学設													
芸術	音楽Ⅰ	2	2										文6 理2 応2	芸術Ⅱは、1年で選択した芸術Ⅰからの継続履修とする。	
	音楽Ⅱ	2		2											
	美術Ⅰ	2													
	美術Ⅱ	2													
	書道Ⅰ	2													
	書道Ⅱ	2													
	発展音楽	学設				2									
	工芸	学設													
	実用の書	学設													
	郷土の音楽	学設													
外国語	英語コミュニケーションⅠ	3	3										文13～16 理13 応理13 応文15		
	英語コミュニケーションⅡ	4		4	4										
	英語コミュニケーションⅢ	4				4		4	4	4					
	論理・表現Ⅰ	2	2												
	論理・表現Ⅱ	2							2						
家庭情報	家庭総合	4		2	2	2		2	2	2			文4・理4・応4		
	情報Ⅰ	2	2										文2・理2・応2		
家庭	保育基礎	2～6											文0～3		
共通科目単位数 合計				28	28	28	25	0～3	28	28	28		文81～84・理84・応84		
専門科目単位数 合計				0	0	0	0～3	0	0	0			0～3		
総合的な探究の時間 総合セミナー				3～6	1	1	1	1	1	1	1		3		
単位数 小計				29	29	29	29	29	29	29			文87・理87・応87		
特別活動・ホームルーム活動				1	1	1	1	1	1	1			3		
単位数総合計				30	30	30	30	30	30	30			文90・理90・応90		

## 15 使用教科書及び副教材

### (1)教科書

教科	科目	発行	番号	教科書名	対象学年
国語	現代の国語	第一	183-903	高等学校 改訂版 標準現代の国語	1
	言語文化	第一	183-902	高等学校 改訂版 標準言語文化	1
	論理国語	東書	702	精選論理国語	2,3
	古典探究	大修館	708	精選 古典探究	2,3
地理歴史	地理総合	帝国	046-901	高等学校 新地理総合	2
	地理探究	帝国	702	新詳地理探究	3
	歴史総合	第一	183-901	高等学校 改訂版 歴史総合	1
	日本史探究	山川	705	詳説 日本史	3
	地図	帝国	046-901	新詳 高等地図	2
公民	公共	東書	002-901	公共	1
	倫理	第一	705	高等学校 倫理	3
	政治・経済	第一	706	高等学校 政治・経済	2
数学	数学Ⅰ	数研	104-903	高等学校数学Ⅰ	1
	数学Ⅱ	数研	104-710	高等学校数学Ⅱ	2
	数学Ⅲ	数研	104-709	高等学校数学Ⅲ	3
	数学A	数研	104-903	高等学校数学A	1
	数学B	数研	104-711	高等学校数学B	2
	数学C	数研	104-709	高等学校数学C	3
	物理基礎	数研	104-902	改訂版 新編物理基礎	2,3
	物理	東書	701	物理	3
	化学基礎	東書	002-902	改訂 新編 化学基礎	1,2,3年
	化学	東書	701	化学 Vol.1 理論編	2,3
	化学	東書	702	化学 Vol.2 物質編	2,3
	生物基礎	数研	104-902	改訂版 高等学校 生物基礎	1,2,3
	生物	数研	704	生物	2,3
	地学基礎	数研	104-901	改訂版 高等学校 地学基礎	2,3
地学	啓林館	701	高等学校 地学	3	
保体	保健体育	大修館	050-901	現代高等保健体育	1
芸術	音楽Ⅰ	教芸	027-703	MOUSA1	1
	音楽Ⅱ	教芸	703	MOUSA2	2
	美術Ⅰ	日文	703	高校美術	1
	美術Ⅱ	日文	702	高校生の美術2	2
	書道Ⅰ	東書	002-901	書道Ⅰ	1
	書道Ⅱ	東書	701	書道Ⅱ	2
外国語	英語コミュニケーションⅠ	啓林館	061-903	Revised LANDMARK Fit English Communication I	1
	英語コミュニケーションⅡ	東書	702	Power On English Communication II	2
	英語コミュニケーションⅢ	東書	702	Power On English Communication III	3
	論理・表現Ⅰ	数研	104-902	Revised EARTHRISE English Logic and Expression I Standard	1
	論理・表現Ⅱ	数研	711	EARTHRISE English Logic and Expression II Standard	3
家庭	家庭総合	第一	183-901	高等学校 家庭総合 持続可能な未来をつくる	2
	家庭総合	実教	703	家庭総合	3
	保育基礎	教図	706	保育基礎 ようこそ、ともにそだち合う保育の世界へ	3
情報	情報Ⅰ	実教	077-902	最新情報Ⅰ 新訂版	1

## (2)副教材

	教科・科目	書名	学年	
国語	現代の国語	新常用漢字必携パーフェクトクリア三訂版	1	
	現代の国語	改訂版 標準現代の国語 学習課題集	1	
	言語文化	新しい古典の学習2in1スタイル 学ぶぞ 古文と漢文	1	
	言語文化	新しい古典の学習2in1スタイル学ぶぞ 古文と漢文 基本練習ノート	1	
	言語文化	必修類出 古文単語340+漢文語彙210 ダブルスタイル550	1	
	言語文化	進研WINSTEP Division 高1国語Vol.1新課程版	1	
	言語文化	改訂版 標準言語文化 学習課題集	1	
	論理国語	読解現代文必携 キーワードの卵	2・3	
	論理国語	国語必携 ライトパーフェクト演習 三訂版	3	
	論理国語	WINSTEP国語1 論理的文章・実用的文章編	2	
	論理国語	(702)精選論理国語学習課題ノート	2・3	
	論理国語	新版大学共通テスト準備演習 論理・文学編	3	
	論理国語	改訂版 新 共通テスト対策 決戦国語完答40(解答書冊子タイプ)	3	
	古典探究	四訂版 プロGRESS(読解・構図・鑑賞) 古典総演習・基本編	2	
	古典探究	改訂版 プロGRESS(読解・構図・鑑賞) 古典総演習・標準編	3	
古典探究	新版大学共通テスト準備演習 古文・漢文編	3		
古典探究	(708)精選古典探究 学習ノート	2・3		
地理	地理総合	高等学校新地理総合ノート	2	
	地理探究	新詳地理資料COMPLETE2026	3	
	地理探究	新詳地理探究演習ノート	3	
	歴史総合	歴史総合ノート「高等学校歴史総合」教科書準拠	1	
公民	日本史探究	詳説日本史整理ノート	3	
	公共	公共ワークノート	1	
	倫理	アプローチ倫理資料PLUS2026	3	
数学	政治経済	2026最新図説 政経	2	
	政治経済	政治・経済ノート	2	
	数学Ⅰ、数学A	教科書傍用 4プロセス 数学Ⅰ+A	1	
	数学Ⅰ、数学A	教科書傍用 4プロセス数学Ⅰ+A 解答編	1	
	数学Ⅱ、数学B	教科書傍用 4プロセス 数学Ⅱ+B[数列,統計的な推測]	2	
	数学Ⅱ、数学B	教科書傍用 4プロセス 数学Ⅱ+B 解答編	2	
	数学Ⅲ、数学C	教科書傍用 4プロセス 数学Ⅲ+C	3	
	数学Ⅲ、数学C	教科書傍用 4プロセス 数学Ⅲ+C解答編	3	
	数学C	教科書傍用 4プロセス 数学C	2・3	
	数学C	教科書傍用 4プロセス 数学C解答編	2・3	
	数学Ⅲ、 伊田新学舎	チャート式大学入学共通テスト対策数学ⅠA+ⅡBC(緑チャート)	3	
	数学セミナー	リンク数学演習Ⅰ・A 受験編a	3	
	一般数学	Study-upノート 数学Ⅰ+A	3	
	一般数学探究	項目別学習ノート ベクトル	3	
	応用数学探究、 数学Ⅲ	2027 共通テスト対策実力完成 直前演習 数学Ⅰ・A 問題冊子・解答冊子	3	
	数学Ⅲ	2027 共通テスト対策実力完成 直前演習 数学Ⅱ・B・C 問題冊子・解答冊子	3	
	理科	物理基礎	改訂版新編物理基礎準拠サポートノート	2・3
		物理	2026 セミナー物理基礎+物理	3
		化学基礎	改訂 標準セミナー 化学基礎	1・2・3
		化学	セミナー 化学	2・3
生物基礎		三訂版 リードLight ノート 生物基礎	1・2・3	
生物基礎		新課程 二訂版 スクエア 最新図説生物	1・2・3	
生物		改訂版 リードLight ノート 生物	2・3	
地学基礎		改訂版 リードLightノート地学基礎	2・3	
地学		改訂 二訂版スクエア最新図説地学	3	
体育 芸術		保健	現代高等保健体育ノート 改訂版	1
	実用の書	新訂 ペン習字教本	3	
英語	英語コミュニケーションⅠ	高校英語の基礎Type B	1	
	英語コミュニケーションⅠ	DataBase4800完成英単語熟語	1	
	英語コミュニケーションⅠ	Revised LANDMARK Fit English CommunicationⅠワークブック	1	
	英語コミュニケーションⅠ	総合英語 Evergreen	1	
	英語コミュニケーションⅠ	総合英語 Evergreen English Grammar 25 Lessons updated	1	
	英語コミュニケーションⅠ	Listening Laboratory Basic α	1	
	英語コミュニケーションⅡ	Reading Flash Stage 1	2	
	英語コミュニケーションⅡ	Reading Flash Stage 2	2	
	英語コミュニケーションⅡ	EARTHRISE English grammar in 33 stages 33アースライズ英文法	2	
	英語コミュニケーションⅡ	Power On English CommunicationⅡ WORKBOOK	2	
	英語コミュニケーションⅡ	Listening Laboratory Standard α	2	
	英語コミュニケーションⅡ	Power On English CommunicationⅢWORKBOOK	3	
	英語コミュニケーションⅢ	Listening Laboratory Standard β	3	
	英語コミュニケーションⅢ	2027共通テスト対策実力養成 重要問題演習 英語(リーディング)	3	
	コミュニケーション英語Ⅲ	2027 共通テスト対策実力養成 重要問題演習 英語(リスニング)	3	
	コミュニケーション英語Ⅲ	2027共通テスト対策実力養成直前演習 英語リーディング40minutes×14回	3	
	コミュニケーション英語Ⅲ	2027共通テスト対策実力養成直前演習 英語リスニング30minutes×7回	3	
	コミュニケーション英語Ⅲ	Active Listening CEFR A1-B1 大学入学共通テスト対応リスニング10分+30分	3	
	英語コミュニケーションⅢ	英文速読ドリル 10 minutes Level 2	3	
	英語コミュニケーションⅢ	英文速読ドリル10 minutes Level 3	3	
	論理表現Ⅰ	改訂版 Earthrise English Logic and ExpressionⅠ Standard ワークブック	1	
	論理表現Ⅱ	EARTHRISE English Logic and ExpressionⅡ standard ワークブック	3	
	家庭	家庭総合	学習内容のまとめと作業 家庭総合学習ノート	2
		家庭総合	2026 最新 生活ハンドブック資料&成分表&ICT	2
		保育基礎	保育基礎 ワークノート	3

## 16 成績・単位認定・進級・卒業に関する規程(内規抜粋)

成績に関する規定

第1条 学習の評価・評定は、下記の資料等に基づいて総合的に勘案して行う。

- ①定期考査
- ②実カテスト
- ③臨時考査(単元テスト)
- ④研究物、レポート宿題等
- ⑤製作物及び実技
- ⑥平素の学習態度

第2条 各教科の評定は5段階で表す。5段階の表示は、「5」「4」「3」「2」「1」とする。

- (1) その表示は、高等学校学習指導要領に示す各教科・科目の目標に基づき、生徒の実態等に即して設定した当該教科の目標や内容に照らして、その達成状況を総合的に判断する。
- (2) 各学期の成績の評価は観点別学習状況による絶対評価とし学年末には5段階評価に総括する。
- (3) 評価の基準は、次の通りとする。
  - 「5」…十分満足できると判断されるもののうち、特に程度の高いもの
  - 「4」…十分満足できると判断されるもの
  - 「3」…おおむね満足できると判断されるもの
  - 「2」…努力を要すると判断されるもの
  - 「1」…努力を要すると判断されるもののうち、特に程度の低いもの
- (4) 評定は、それぞれの教科の目標や特性を勘案して、具体的な評価基準を設定して行う。

第3条 各教科の観点別評価は3段階で表す。3段階の表示は、「A」「B」「C」とする。

- (1) その表示は、高等学校学習指導要領に示す各教科・科目の目標に基づき、生徒の実態等に即して設定した当該教科の目標や内容に照らして、その達成状況を総合的に判断する。
- (2) 評価の基準は、次の通りとする。
  - 「A」…十分満足できると判断されるもの
  - 「B」…おおむね満足できると判断されるもの
  - 「C」…努力を要すると判断されるもの
- (3) 観点別評価は、それぞれの教科の目標や特性を勘案して、具体的な評価基準を設定して行う。

第4条 各科目ともその達成率の平均が50%から75%程度になるようにし、平均が50%未満の場合は修正する。応用クラスは応用クラスに関する規定にしたがう。

第5条 観点別評価は各教科で定めた目標への達成率によって判定する。

5段階評価は3観点の評価の組み合わせによって判定する。

観点別評価の達成率の基準と、5段階評価の換算の組み合わせを下記のように定める。

【観点別評価 達成率】

- 「A」… 達成率70点以上
- 「B」… 達成率35点以上70点未満
- 「C」… 達成率35点未満

### 【5段階評価 換算法】

5・・・AAA

4・・・AAB、ABA、BAA、AAC、ACA、CAA、ABB、BAB、BBA

3・・・BBB、ABC、ACB、BAC、BCA、CAB、CBA

2・・・BBC、BCB、CBB、ACC、CAC、CCA、BCC、CBC、CCB

1・・・CCC

### 進級及び原級留置

第5条 学校長は、次の各号に該当する者の進級を認定することができる。ただし、第6条に規定する原級留置に該当しないこと。

- (1) 学校の定める教育課程における当該学年のすべての履修科目を履修している者。
- (2) 出席すべき日数の3分の2以上出席していること。

第6条 次の各号に該当する者は原級留置とする。

- (1) 当該学年の出席日数が出席すべき日数の3分の2に満たない者。
- (2) 欠課時数が授業時数の3分の1以上で、時数補充をしても時数が出席すべき時数に満たない者。ただし、補充できる時数は単位数×2とする。

第7条 原級留置となる生徒は、改めて原級学年の教科科目をすべて履修し、その評定を以って当該学年次の評定とする。

### 卒業及び卒業保留

第9条 学校長は次の各号に該当する者の卒業を認定する。

- (1) 学校の定める教育課程における履修すべき科目をすべて履修した者。
- (2) 各教科・科目の単位数合計80単位以上を修得した者。LHRは除き、総学は含む。

第10条 第9条の卒業の要件を満たさない者（以下、「卒業未認定者」という。）の取り扱いは各号のとおりとする。

- (3) 卒業未認定者は第3学年に籍を置くものとする。ただし、卒業未認定者の在籍期間は1年以内とし、期間内に単位を修得できない者は成業の見込みのない者と判定し、当該年度の卒業年月日付けで退学の処理をする。

### 単位の追認

第11条 学年所定の単位を保留した者については、追認考査を行う。

- (1) 追認考査は年4回これを行う。ただし、3年生は年5回これを行なう。

第1回 5月

第2回 夏季休業中

第3回 10月

第4回 1月(2年生)、2月(3年生)

第5回 3月(卒業保留者及び単位未修得者)

- (2) 追認考査により単位が認定された場合は、その科目の評定は「2」とする。

# 17 年間行事計画表

令和8年度 4月行事予定

日	曜	行事内容		授業実施予定								時数	週番			
		生徒	教職員	1	2	3	4	5	6	朝学						
1	水													教務		
2	木															
3	金	・新1年生教科書販売(13:00~15:00)														
4	土															
5	日															
6	月															
7	火	・始業式・入学式 ・LHR(学級開き)			行	L	行	行	/	/	/		1			
8	水	・クラスメートと話そう週間(SHR:8:45~9:05)(~9日) ・LHR(HR役員選出、掲示物作成:45分) ・1年オリエンテーション(3~5校時) ・校医健診①(授業並行13:00~) ・1学年顔写真撮影①			L	L	水3 ○	水4 ○	水5 ○	水6 ○	/		6			
9	木	・クラスメートと話そう週間(SHR:8:45~9:05)(~9日) ・LHR(スポレクについて、その他:45分) ・総探オリエンテーション ・小論文テスト(3年生のみ3校時) ・校医健診②(授業並行13:00~)・尿検査1日目 ・1学年顔写真撮影②			L L L	総 総 総	木3 ○ ※	木4 ○ ○	木5 ○ ○	木6 ○ ○	/ /		7			
10	金	・第1回実カテスト及び進路希望調査 ・尿検査2日目	・人権の日		※	※	※	※	※	※	/		6			
11	土															
12	日															
13	月	・朝学オリエンテーション ・心電図・胸部レントゲン(1年生)	・応用早期開始 ・3年応用クラスガイダンス(放課後)		○	○	○	○	○	○	□		7			
14	火	・3学年集会(30分)他学年MHR ・2年応用クラスガイダンス(放課後)	・3年生進路説明会(総探:体育館) ・追認全体指導		△	△	△	○	○	○	□		7			
15	水	・①②③昼食④⑤⑥の授業 ・校医健診③(授業並行13:00~)			○	○	○	○	○	○	□		7			
16	木	・総合検診(8:45~3校時)			行	行	行	木4 ○	木5 ○	木6 ○	/		3			
17	金	・2学年集会(30分)他学年MHR ・生徒会入会式・部活紹介・団長挨拶(5、6校時)	・少年を守る日		金1 △	金2 △	金3 △	金4 ○	行	行	/		4			
18	土	・おきなわ地域教育の日														
19	日	・家庭の日														
20	月				○	○	○	○	○	○	□		7			
21	火	・1学年集会(30分)他学年MHR ・2年生選択科目説明会(総:体育館)	・1年生文理選択について考える(総) ・奨学金説明会①(3年1・2組:総)		△	△	△	○	○	○	□		6			
22	水	・①②③昼食④⑤⑥の授業 ・課外講座(1学期)開始	・校医健診④(授業並行13:00~)		○	○	○	○	○	○	□		7			
23	木	・①②③昼食④⑤⑥の授業 ・尿検査二次1日目	・校医健診⑤(授業並行13:00~)		○	○	○	○	○	○	□		7			
24	金	・尿検査二次2日目・奨学金説明会②(3~5組:放課後)			○	○	○	○	○	L	□		7			
25	土															
26	日															
27	月	・木1、2の授業 ・新体力テスト(3~6校時)			木1 ○	木2 ○	※	※	※	※	□		7			
28	火	・スポレク大会(終日)			●	●	●	●	●	●	/		6			
29	水	昭和の日														
30	木	・水の授業 ・奨学金説明会③(6~8組:放課後)・歯科検診(予備日)			水1 ○	水2 ○	水3 ○	水4 ○	水5 ○	水6 ○	□		7			
○:普通授業、△:45分短縮、▽:40分短縮、※:テスト、●:体験的学習 <授業時数は授業(朝学)テスト、LHR、総合の総数>																
備考	校内(上記以外)				校外(上記以外)				1年		2年		3年			
	・生徒保健委員会/保健便り発行・生徒図書委員会発足(4月下旬) ・図書館だより「SERENE」発行 ・新入生図書館オリエンテーション(13~24日)								授業 日数		月		17		17	
									累計		17		17		17	
									授業 時数		月		102		102	
								累計		102		102		102		

# 令和8年度 5月行事予定

日	曜	行事内容	授業実施予定							時数	週番				
			生徒		教職員		1	2	3			4	5	6	期
1	金	・3学年集会												7	赤 緑 ・ 早 良
2	土														
3	日	憲法記念日													
4	月	みどりの日													
5	火	こどもの日													
6	水	振替休日													
7	木	・1学年集会 ・授業参観(6校時) ・PTA総会、奨学金説明会:3年保護者(放課後)												7	
8	金	・2学年集会 ・修学旅行生徒説明会(16:00~)												7	
9	土														
10	日	・人権の日													
11	月													7	
12	火	・3年総合推薦対策講座説明会(総探・体育館)												7	
13	水	・中間テスト① ・部活動写真撮影(生徒会、文化系、少数運動部①)												5	
14	木	・中間テスト② ・歯科検診(予備日)												5	
15	金	・生徒総会、第1回部活動推戴式(1,2校時) ・少年を守る日												5	
16	土	・おきなわ地域教育の日													
17	日	・家庭の日													
18	月	・三者面談① ・第1回追認①												5	
19	火	・三者面談② ・応用クラス集会(全・朝)												5	
20	水	・三者面談③ ・舞台祭クラス代表委員会												5	
21	木	・三者面談④												5	
22	金	・三者面談⑤ ・高校総体総合開会式												5	
23	土	・県高校総体(~27日予定)													
24	日														
25	月													7	
26	火													7	
27	水	・三者面談⑥												5	
28	木	・三者面談⑦												5	
29	金	・LHR(統一LHR:舞台祭)												7	
30	土	・大学入学共通テスト模試6月①(3年応用必修) ・県高校総体なぎなた競技(会場)													
31	日	・大学入学共通テスト模試6月②(3年応用必修) ・県高校総体なぎなた競技(会場)													
○:普通授業, △:45分短縮, ▽:40分短縮, ※:テスト, ●:体験的学習 <授業時数は授業(朝学)テスト、LHR、総合の総数>										1年	2年	3年			
備 考	校内(上記以外)				校外(上記以外)				授業 日数	月	18	18	18		
	・生徒保健委員会/保健便り発行/校医健診・歯科検診未受診者健診 第2回尿検査二次 ・図書館だより「SERENE」発行・図書委員会(平和資料展準備) ・PTA総会後に保護者向けの奨学金説明会(JASSO)									累計	35	35	35		
									授業 時数	月	106	106	106		
										累計	208	208	208		

令和8年度 6月行事予定

日	曜	行事内容	授業実施予定							時数	週番		
			生徒	教職員	1	2	3	4	5			6	朝学
1	月				▽	▽	▽	▽	▽	▽	□	7	
2	火	・1年選択科目説明会(総:体育館) ・2年網プロ講師来校① ・3年マナー講習会(総総:教室)			○	○	○	○	総	総	□	7	
3	水	・3学年集会 ・志望理由書ガイダンス①(外部講師)			▽	▽	▽	▽	▽	▽	□	7	
4	木	・1学年集会 ・志望理由書ガイダンス②(外部講師)			▽	▽	▽	▽	▽	▽	□	7	
5	金	・生徒会長選挙、第2回部活動推戴式(1校時)			●	金1 ○	金2 ○	金3 ○	金4 ○	金5 ○	□	7	
6	土												
7	日	・人権の日											
8	月				○	○	○	○	○	○	□	7	
9	火	・1年プログラム授業(総)予定			○	○	○	○	○	総	□	7	
10	水	・人権の日			△	△	△	△	△	△	□	7	
11	木	小論文模試①(3年希望者・放課後) ・1学年集会			○	○	○	○	○	○	□	7	
12	金	・3年応用クラス進路ガイダンス(LHR・6校時) ・第1回漢字検定 ・2学年集会			○	○	○	○	○	L	□	7	
13	土												
14	日												
15	月				○	○	○	○	○	○	□	7	
16	火	・1年携帯マナー講習(総)			○	○	○	○	○	総	□	7	
17	水				○	○	○	○	○	○	□	7	
18	木				○	○	○	○	○	○	□	7	
19	金	・少年を守る日			○	○	○	○	○	L	□	7	
20	土	・おきなわ地域教育の日											
21	日	・家庭の日											
22	月	・期末テスト①			※	※	※	※	/	/	□	5	
23	火	・慰霊の日											
24	水	・期末テスト② ・第2回追認全体指導			※	※	※	※	/	/	□	5	
25	木	・期末テスト③ ・3年アルバム顔・全身写真①			※	※	※	※	/	/	□	5	
26	金	・3年アルバム顔・全身写真② ・網プロ中間発表準備 ・修学旅行保護者説明会(16:15~)			△	△	△	△	△	総 △	□	7	
27	土	・ベネッセ総合学力テスト(1、2年応用必修) ・総合学力記述模試①(3年応用必修)											
28	日	・総合学力記述模試②(3年応用必修)											
29	月	・3年アルバム顔・全身写真③			△	△	△	△	△	△	□	7	
30	火	・網プロ中間発表準備			△	△	△	△	△	総 △	□	7	
○:普通授業、△:45分短縮、▽:40分短縮、※:テスト、●:体験的学習 <授業時数は授業(朝学)テスト、LHR、総合の総数>											1年	2年	3年
備考	校内(上記以外)			校外(上記以外)			授業日数		月	21	21	21	
	・生徒保健委員会/保健便り発行 ・歯科保健指導(各学年) ・県内私大入試説明会(校内説明会の設定) (冲国大・冲大・キリ学・冲女短) ・平和資料展(図書館) ・図書館だより「SERENE」発行・平和学習委員会発足 ・県高PTA連総会(6/6)			授業時数		月	141	141	141				
						累計	56	56	56				
						累計	349	349	349				

令和8年度 7月行事予定

日	曜	行事内容	授業実施予定								時数	週番			
			生徒		教職員		1	2	3	4			5	6	朝学
1	水	・3学年集会 ・共通テスト受験者集会①(マイページ作成)	△	△	△	△	△	△	△	△	△	□	7		
2	木	・1学年集会	△	△	△	△	△	△	△	△	△	□	7		
3	金	・2学年集会 ・弁論大会本選(放課後)	△	△	△	△	△	△	△	L	□	7			
4	土														
5	日														
6	月		△	△	△	△	△	△	△	△	△	□	7		
7	火	・2年綱プロ中間発表(講師来校②)	○	○	○	○	○	○	○	○	総	□	7		
8	水	・親睦準備リハ(5, 6校時)	水1 ▽	水2 ▽	水3 ▽	水4 ▽	水5 ▽	水6 ▽	水7 ▽	水8 ▽	総	□	7		
9	木	・到達度テスト(1~5校時)	※	※	※	※	※	※	※	※	／	□	6		
10	金	・人権の日 ・親睦運動会(終日)	●	●	●	●	●	●	●	●	／	／	／	4	
11	土														
12	日														
13	月	・親睦運動会(予備日)	▽	▽	▽	▽	▽	▽	▽	▽	▽	□	7		
14	火	・キャリアパス学期まとめ ・3年希望者レポート小論文模試	○	○	○	○	○	○	○	○	総	□	7		
15	水	・応用クラス集会(全・朝shr時)	○	○	○	○	○	○	○	○	○	□	7		
16	木	交通安全講話(1校時)	●	木2 ○	木3 ○	木4 ○	木5 ○	木6 ○	木7 ○	木8 ○	木9 ○	□	7		
17	金	・終業式・全体清掃 ・少年を守る日	金1 ○	金2 ○	行	L	／	／	／	／	／	□	4		
18	土	・おきなわ地域教育の日													
19	日	・家庭の日													
20	月	・海の日													
21	火	・前期夏期講座(~7/30木) ・第2回追認①													
22	水	・第2回追認②													
23	木														
24	金														
25	土														
26	日														
27	月														
28	火														
29	水														
30	木														
31	金	・1年応用クラス夏期学習会 ・小論文模試②(3年生希望者)													
○:普通授業、△:45分短縮、▽:40分短縮、※:テスト、●:体験的学習 <<授業時数は授業(朝学)テスト、LHR、総合の総数>>											1年	2年	3年		
備考	校内(上記以外)		校外(上記以外)								授業 日数	月	13	13	13
	・生徒保健委員会/保健便り発行・図書返却強化月間 ・図書館だより「SERENE」発行 ・令和7年度読書感想文・感想画コンクール作品募集 ・令和7年度読書感想文・感想画コンクール作品募集 ・応用クラス保護者会(調整中) ・学校歯科医講話 ・九高P連福岡大会(7/2~3)											累計	69	69	69
											授業 時数	月	84	84	84
												累計	433	433	433

# 令和8年度 8月行事予定

日	曜	行事内容		授業実施予定							時数	週番	
		生徒	教職員	1	2	3	4	5	6	朝学			
1	土												
2	日												
3	月												
4	火												
5	水												
6	木												
7	金												
8	土												
9	日												
10	月	人権の日											
11	火	山の日											
12	水												
13	木	第2回河合塾全統共通テスト模試①(3年希望者)											
14	金	第2回河合塾全統共通テスト模試②(3年希望者)											
15	土	・おきなわ地域教育の日											
16	日	・家庭の日											
17	月	後期夏季講座(～8/26)											
18	火												
19	水												
20	木												
21	金	・少年を守る日											
22	土												
23	日												
24	月												
25	火												
26	水												
27	木	旧盆(ウークイ)											
28	金												
29	土												
30	日												
31	月	・始業式・全体清掃、LHR			行	L	○	○	○	○	○	/	5
○:普通授業, △:45分短縮, ▽:40分短縮, ※:テスト, ●:体験的学習 <<授業時数は授業(朝学)テスト、LHR、総合の総数>>										1年	2年	3年	
備考	校内(上記以外)		校外(上記以外)		授業 日数	月	1	1	1				
	・平和学習委員会(8月下旬) ・全高P連大分大会(8/20～21) ・特別支援研修会					累計	70	70	70				
					授業 時数	月	5	5	5				
						累計	438	438	438				

# 令和8年度 9月行事予定

日	曜	行事内容		授業実施予定						時数	週番	
		生徒	教職員	1	2	3	4	5	6			朝学
1	火	・進路希望調査 ・キャリアパス学期見通し（総）		○	○	○	○	○	総	□	7	
2	水	3学年集会		○	○	○	○	○	○	□	7	
3	木	・第2回実力テスト(1・2年:学びの基礎診断) ・共通テスト受験者集会②(受験科目調査)・1学年集会		※ ※ ○	※ ※ ○	※ ※ ○	※ ※ ○	※ ※ ○	※ ※ ○	□	7	
4	金	・小論文テスト(全学年1校時) ・統一LHR(舞台祭)		※	○	○	○	○	L	□	7	
5	土											
6	日											
7	月			○	○	○	○	○	○	□	7	
8	火			○	○	○	○	○	総	□	7	
9	水	・2学年集会		○	○	○	○	○	○	□	7	
10	木	・人権の日		△	△	△	△	△	△	□	7	
11	金	・舞台祭準備①		○	○	○	○	総	L	□	7	
12	土	・第1回ベネッセ・駿台マーク模試①(3年応用必修)										
13	日	・第1回ベネッセ・駿台マーク模試②(3年応用必修)										
14	月	・舞台祭準備②		○	○	○	○	総	L	□	7	
15	火	・舞台祭準備③		○	○	○	○	総	L	□	7	
16	水	・舞台祭リハーサル		●	●	●	●	●	●	/	6	
17	木	・舞台祭(生徒のみ)		行	行	行	行	行	行	/	0	
18	金	・後夜祭(6校時)		△	△	△	△	△	行	□	6	
19	土	・おきなわ地域教育の日										
20	日	・家庭の日										
21	月	・敬老の日										
22	火	・国民の休日										
23	水	・秋分の日										
24	木	・共通テスト受験者集会③(受験科目登録) ・課外講座(2学期)開始・第3回追認全体指導		○	○	○	○	○	○	□	7	
25	金	・舞台祭予備日 ・第2回英検(舞台祭と重なれば10/2へ)		○	○	○	○	○	L	□	7	
26	土											
27	日											
28	月			○	○	○	○	○	○	□	7	
29	火			○	○	○	○	○	総	□	7	
30	水			△	△	△	△	△	△	□	7	

○:普通授業, △:45分短縮, ▽:40分短縮, ※:テスト, ●:体験的学習 <<授業時数は授業(朝学)テスト、LHR、総合の総数>>

備考	校内(上記以外) ・平和学習委員会 ・9/18 6校時(学年または生徒会企画予定)	校外(上記以外)	1年			2年			3年		
			授業 日数	月	累計	月	累計	月	累計		
				19	89	19	89	19	89		
			授業 時数	月	累計	月	累計	月	累計		
124	562	124		562	124	562					

# 令和8年度 10月行事予定

日	曜	行事内容		授業実施予定							時数	週番
		生徒	教職員	1	2	3	4	5	6	朝学		
1	木	・1学年集会		○	○	○	○	○	○	□	7	
2	金	・2学年集会		○	○	○	○	○	L	□	7	
3	土											
4	日											
5	月	・3学年集会		○	○	○	○	○	○	□	7	
6	火	・中間テスト①		※	※	※	※	/	/	□	5	
7	水	・中間テスト②		※	※	※	※	/	/	□	5	
8	木	・小論文模試(3年希望者)		○	○	○	○	○	○	□	7	
9	金	・1・2年応用クラス進路ガイダンス(LHR)		○	○	○	○	○	L	□	7	
10	土	・人権の日 ・第2回へ'ネッセ・駿台記述模試①(3年応用必修)										
11	日	・第2回へ'ネッセ・駿台記述模試②(3年応用必修)										
12	月	・スポーツの日										
13	火			○	○	○	○	○	総	□	7	
14	水	・応用クラス集会(1・2年朝) ・学校説明会		○	○	○	○	○	○	□	7	
15	木	・平和学習会(5.6校時)		△	△	△	△	●	●	□	7	
16	金	・少年を守る日 ・第3回部活動推戴式(6校時、L)		○	○	○	○	○	行	□	6	
17	土	・おきなわ地域教育の日										
18	日	・家庭の日										
19	月	・第3回追認①		○	○	○	○	○	○	□	7	
20	火	・3年消費者教育講演会(総) ・第3回追認②		○	○	○	○	○	総	□	7	
21	水	・英語能力判定テスト(全学年6校時)1~5校時まで45分 ・第3回追認③		△	△	△	△	△	※	□	7	
22	木	・心の安全チェック10/22~10/30		○	○	○	○	○	○	□	7	
23	金	・避難訓練(地震・津波)		○	○	○	○	○	L	□	7	
24	土	・県高校新人体育大会(~10/27)										
25	日											
26	月			○	○	○	○	○	○	□	7	
27	火			○	○	○	○	○	総	□	7	
28	水			○	○	○	○	○	○	□	7	
29	木			○	○	○	○	○	○	□	7	
30	金	・避難訓練6校時(予備日)		○	○	○	○	○	L	□	7	
31	土	・へ'ネッセ総合学力テスト(1,2年応用必修) ・第3回へ'ネッセ・駿台マーク模試①(3年応用必修)										
○:普通授業, △:45分短縮, ▽:40分短縮, ※:テスト, ●:体験的学習 <<授業時数は授業(朝学)テスト、LHR、総合の総数>>										1年	2年	3年
備考	校内(上記以外)			校外(上記以外)			授業日数	月	21	21	21	
	・生徒保健委員会/保健便り発行/2年生修学旅行前健康調査 ・図書委員会・図書館だより「SERENE」発行 ・平和学習委員会 ・読書週間(10月27日~11月9日) ・歯科保険指導(各学年)							累計	110	110	110	
							授業時数	月	142	142	142	
								累計	704	704	704	

令和8年度 11月行事予定

日	曜	行事内容	授業実施予定							時数	週番	
			1	2	3	4	5	6	朝学			
1	日	・第3回ベネッセ・駿台マーク模試②(3年応用必修)										
2	月	・3学年集会	▽	▽	▽	▽	▽	▽	□		7	
3	火	・文化の日										
4	水		▽	▽	▽	▽	▽	▽	□		7	
5	木	・網プロ最終発表準備 ・1学年集会	○	○	○	○	○	総	□		7	
6	金	・第2回漢字検定	▽	▽	▽	▽	▽	L	□		7	
7	土											
8	日											
9	月		○	○	○	○	○	○	□		7	
10	火	・人権の日 ・2年網プロ最終発表(講師来校③) ・年金講話(3年総探)	△	△	△	△	△	総 ○	□		7	
11	水	・国公立大管理者面接①	○	○	○	○	○	○	□		7	
12	木	・国公立大管理者面接②	○	○	○	○	○	○	□		7	
13	金	・国公立大管理者面接③ ・2学年集会	○	○	○	○	○	L	□		7	
14	土											
15	日											
16	月		○	○	○	○	○	○	□		7	
17	火	・期末テスト①	※	※	※	※	/	/	□		5	
18	水	・期末テスト②	※	※	※	※	/	/	□		5	
19	木	・期末テスト①	※	※	※	※	/	/	□		5	
20	金	・少年を守る日 ・国公立大管理者面接④	△	△	△	△	△	L	□		7	
21	土	・おきなわ地域教育の日 ・[河合塾]全統フレ共通テスト①(3年希望者)										
22	日	・家庭の日 ・[河合塾]全統フレ共通テスト②(3年希望者)										
23	月	・勤労感謝の日										
24	火	・1年総探最終発表① ・国公立大管理者面接⑤	△	△	△	△	△	総	□		7	
25	水	芸術鑑賞(120分5・6校時) ※1~4校時 40分授業 ・国公立大管理者面接⑥	▽	▽	▽	▽	●	●	□		7	
26	木	・国公立大管理者面接⑦	△	△	△	△	△	△	□		7	
27	金	・国公立大管理者面接⑧	△	△	△	△	△	L	□		7	
28	土											
29	日											
30	月	・2学年集会(12月度)	△	△	△	△	△	△	□		7	
○:普通授業, △:45分短縮, ▽:40分短縮, ※:テスト, ●:体験的学習 <授業時数は授業(朝学)テスト、LHR、総合の総数>							1年	2年	3年			
備 考	校内(上記以外)		校外(上記以外)				授業 日数	月	19	19	19	
	・生徒保健委員会/保健便り発行・読書月間(11月9日まで) ・図書館だより「SERENE」発行 ・第5回推薦委員会 ・県高P連八重山大会(11/14)							累計	129	129	129	
							授業 時数	月	127	127	127	
								累計	831	831	831	

# 令和8年度 12月行事予定

日	曜	行事内容		授業実施予定							時数	週番	
		生徒	教職員	1	2	3	4	5	6	朝学			
1	火	・1年総探最終発表② ・国公立大管理者面接⑨ ・共通テスト受験者集会④(志望校登録)		△	△	△	△	△	△	総	□	7	
2	水	・国公立大管理者面接⑩ ・3学年集会		△	△	△	△	△	△	△	□	7	
3	木	・1学年集会		○	○	○	○	○	○	○	□	7	
4	金	・LHR:3学期HR役員選出		○	○	○	○	○	○	L	□	7	
5	土												
6	日												
7	月	・第4回追認全体指導		○	○	○	○	○	○	○	□	7	
8	火	・3年献血教室 ・2年修学旅行(～11日)		● ○	● ○	● ○	● ○	● ○	● ○	● ○	総	□	7
9	水			● ○	● ○	● ○	● ○	● ○	● ○	● ○	□	7	
10	木	・人権の日		● ○	● ○	● ○	● ○	● ○	● ○	● ○	□	7	
11	金	・理科野外実習(1年) ・共通テスト受験者集会⑤(受験票提出)		● ○	● ○	● ○	● ○	● ○	● ○	● ○	L	□	7
12	土												
13	日												
14	月	・LHR:性・AIDS特設授業(75分)		△	△	△	△	△	△	L	□	7	
15	火			▽	▽	▽	▽	▽	▽	総	□	7	
16	水			○	○	○	○	○	○	○	□	7	
17	木	・薬物乱用防止講話(6校時)		○	○	○	○	○	○	●	□	7	
18	金	・学級懇談会・三者面談 ・少年を守る日		○	○	○	○	○	○	/	/	□	5
19	土	・おきなわ地域教育の日 ・北予備共通テストファイナル①(3年希望者)予定											
20	日	・家庭の日 ・北予備共通テストファイナル②(3年希望者)予定											
21	月			○	○	○	○	○	○	○	□	7	
22	火	・応用クラス集会(1・2年朝) ・キャリアパス学期まとめ		○	○	○	○	○	○	総	□	7	
23	水			○	○	○	○	○	○	○	□	7	
24	木			○	○	○	○	○	○	○	□	7	
25	金	・終業式 ・全体清掃 ・部活生年末大清掃		○	○	行	L	/	/	/	□	4	
26	土												
27	日												
28	月												
29	火												
30	水												
31	木	・大晦日											

○:普通授業, △:45分短縮, ▽:40分短縮, ※:テスト, ●:体験的学習 <<授業時数は授業(朝学)テスト、LHR、総合の総数>>

備考	校内(上記以外)	校外(上記以外)	授業 日数	月 累計	19	19	19
	・生徒保健委員会/保健便り発行・図書返却強化月間 ・図書館だより「SERENE」発行				148	148	148
			授業 時数	月 累計	128	128	128
					959	959	959

令和8年度 1月行事予定

日	曜	行事内容		授業実施予定							時数	週番		
		生徒	教職員	1	2	3	4	5	6	朝学				
1	金	・元日	・安全管理の日											
2	土													
3	日													
4	月													
5	火													
6	水	・始業式	・全体清掃		行	L	○	○	○	○	○	／	5	
7	木	・1学年集会			○	○	○	○	○	○	○	□	7	
8	金	・レポート小論文(1・2年:6校時)	・3学年集会		○ ○	○ ○	○ ○	○ ○	○ ○	○ ○	※ ※ L	□	7	
9	土													
10	日	・人権の日												
11	月	・成人の日												
12	火	・綱プロ発表会(総探:1,2年体育館)△5コマ	・共通テスト直前集会		△	△	△	△	△	△	総	□	7	
13	水	・2学年集会	・第4回追認(2年)①		○	○	○	○	○	○	○	□	7	
14	木	・第4回追認(2年)②			○	○	○	○	○	○	○	□	7	
15	金				△	△	△	△	△	△	L	□	7	
16	土	・おきなわ地域教育の日	・ハネット総合学力テスト(1,2年応用必修)											
17	日	・家庭の日	・大学入学共通テスト②											
18	月	・共通テスト自己採点(1~4校時)			○	○	○	○	○	○	○	□	7	
19	火	・3年生期末テスト①			○	○	○	○	○	○	○	□	7	
20	水	・3年生期末テスト②			○	○	○	○	○	○	○	□	7	
21	木				○	○	○	○	○	○	○	□	7	
22	金	・少年を守る日	・理科野外実習(2年)		○ ●	○ ●	○ ●	○ ●	○ ●	○ ●	L ● L	□	7	
23	土													
24	日													
25	月	・小論文模試④(3年希望者)			○	○	○	○	○	○	○	□	7	
26	火	・3年生から学ぶ(総)(50分)			▽	▽	▽	▽	▽	▽	総 ○	□	7	
27	水				○	○	○	○	○	○	○	□	7	
28	木				○	○	○	○	○	○	○	□	7	
29	金	・ワックス掛け(3年※1,2年は授業)			○ ○	○ ○	○ 行	○ 行	○ 行	○ 行	L L 行	□	7	
30	土													
31	日													
○:普通授業, △:45分短縮, ▽:40分短縮, ※:テスト, ●:体験的学習 <<授業時数は授業(朝学)テスト、LHR、総合の総数>>										1年	2年	3年		
備考	校内(上記以外)		校外(上記以外)		授業日数		月	17	17	17				
	・生徒保健委員会/保健便り発行・3年生図書返却強化月間				累計		165	165	165					
	・図書館だより「SERENE」発行				授業時数		月	117	117	117				
					累計		1076	1076	1076					

## 令和8年度 2月行事予定

日	曜	行事内容	授業実施予定							時数	週番
			1	2	3	4	5	6	朝学		
1	月	・3学年集会	○	○	○	○	○	○	□	7	
2	火	・消防訓練1・2年生(6校時)	○	○	○	○	○	●	□	7	
3	水	・2学年集会	△	△	△	△	△	△	□	7	
4	木	・1学年集会 ・1.2年期末テスト①	※	※	※	※	/	/	□	5	
5	金	・1.2年期末テスト② ・第4回追認申込(3年)①	※	※	※	※	/	/	□	5	
6	土										
7	日										
8	月	・1.2年期末テスト③・第4回追認申込(3年)②	※	※	※	※	/	/	□	5	
9	火	・卒業カウントダウンフェスタ(5,6校時)	▽	▽	▽	▽	●	●	□	7	
10	水	・人権の日 ・第4回追認(3年)①	▽	▽	▽	▽	/	/	□	5	
11	木	* 建国記念の日									
12	金	・3学年就職進学準備期間 ・第4回追認(3年)②	△	△	△	△	△	△	□	7	
13	土	・大学入学共通テスト模試(2年応用必修)①									
14	日	・大学入学共通テスト模試(2年応用必修)②									
15	月		△	△	△	△	△	△	□	7	
16	火	・応用クラス集会	▽	▽	▽	/	/	/	□	4	
17	水	・会場設営(3校時・50分)	▽	▽	行	/	/	/	□	3	
18	木		△	△	△	△	△	△	□	7	
19	金	・1・2年生教科書注文(LHR)・少年を守る日・3年生出校日	△	△	△	L	△	△	□	7	
20	土	・おきなわ地域教育の日									
21	日	・家庭の日									
22	月	・予行演習振替休日									
23	火	・天皇誕生日									
24	水		△	△	△	△	△	△	□	7	
25	木	・キャリアバス年間まとめ	○	○	○	○	○	総	□	7	
26	金	ワックス掛け(1,2年・終日)	行	行	行	行	行	行	/	0	
27	土	・卒業式準備・会場設営 ・予行演習・教室整備	行	行	行	行	行	行	/	0	
28	日										

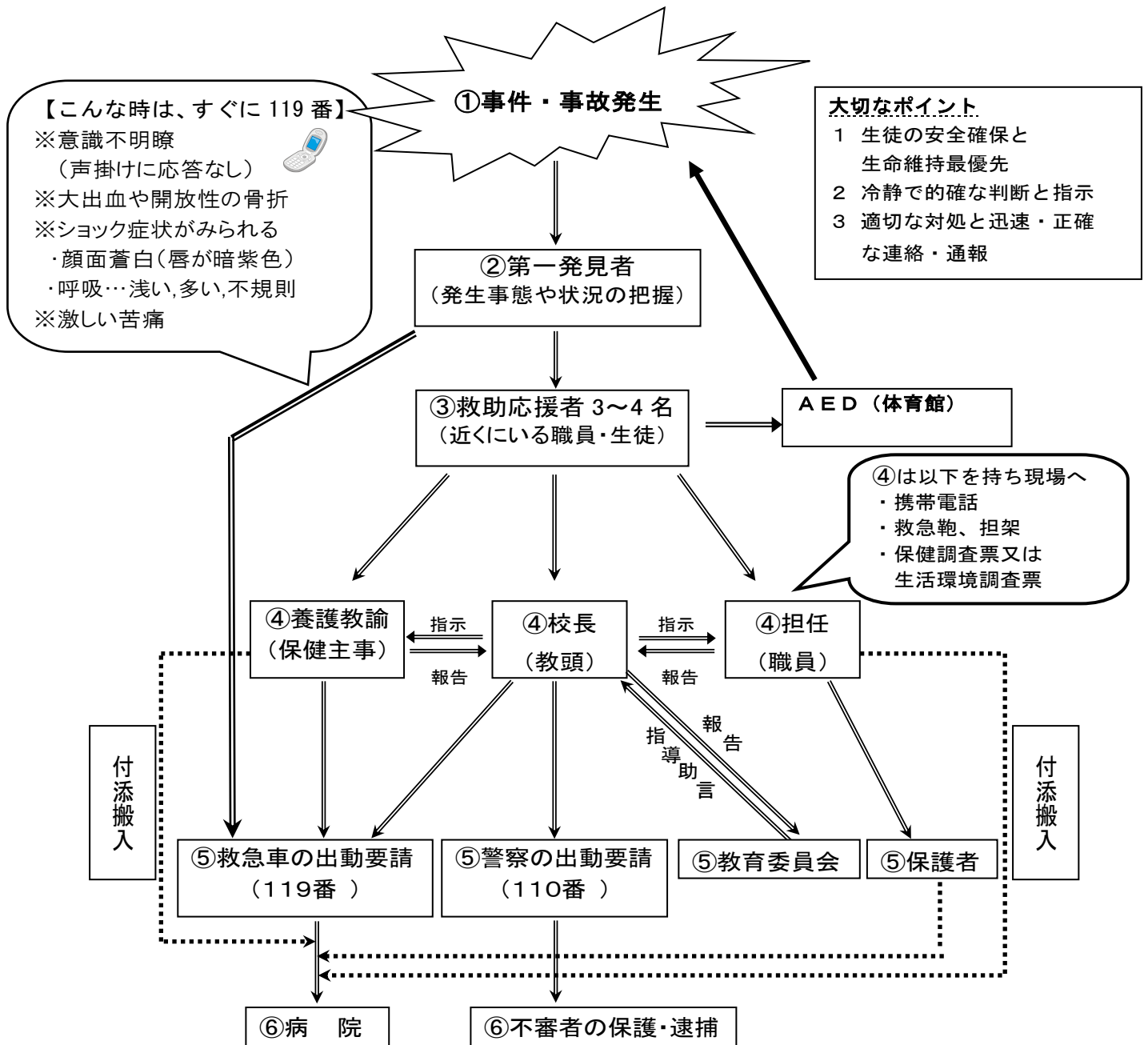
○:普通授業, △:45分短縮, ▽:40分短縮, ※:テスト, ●:体験的学習 <授業時数は授業(朝学)テスト、LHR、総合の総数>

備考	校内(上記以外)	校外(上記以外)	1年			2年			3年		
			授業日数			授業日数			授業日数		
			月	累計	月	累計	月	累計	月	累計	月
	・生徒保健委員会/保健便り発行 ・1,2年生図書返却強化月間 ・図書館だより「SERENE」発行 ・図書館蔵書点検・完全閉館(2月下旬より)		97	97	97	97	97	97	97	97	97
			1173	1173	1173	1173	1173	1173	1173	1173	1173

# 令和8年度 3月行事予定

日	曜	行事内容		授業実施予定							時数	週番
		生徒	教職員	1	2	3	4	5	6	朝学		
1	月	第81回卒業式		行	行	行	行	/	/	/	0	
2	火	第5回追認(3年)①		△	△	△	行	/	/	□	4	
3	水	自宅学習①		/	/	/	/	/	/	/	0	
4	木	自宅学習②		/	/	/	/	/	/	/	0	
5	金	自宅学習③		/	/	/	/	/	/	/	0	
6	土											
7	日											
8	月	自学学習④		/	/	/	/	/	/	/	0	
9	火	自宅学習⑤		/	/	/	/	/	/	/	0	
10	水	人権の日		○	○	○	○	/	/	□	5	
11	木			○	○	○	○	/	/	□	5	
12	金			○	○	○	○	/	/	□	5	
13	土											
14	日											
15	月	自学学習⑥		/	/	/	/	/	/	/	0	
16	火	合格体験発表会(総・体育館) 新2・3年生教科書販売(午後)		○	○	○	総	/	/	□	5	
17	水			○	○	○	○	/	/	□	5	
18	木			○	○	○	○	/	/	□	5	
19	金	全体清掃・修了式・離任式 ・少年を守る日		行	行	行	L	/	/	/	1	
20	土	おきなわ地域教育の日										
21	日	家庭の日・春分の日										
22	月	振替休日										
23	火											
24	水											
25	木											
26	金											
27	土											
28	日											
29	月											
30	火											
31	水											
○:普通授業, △:45分短縮, ▽:40分短縮, ※:テスト, ●:体験的学習 <授業時数は授業(朝学)テスト、LHR、総合の総数>							1年	2年	3年			
備考	校内(上記以外)		校外(上記以外)		授業 日数	月	15	15	1			
	・生徒保健委員会/保健便り発行 ・図書館蔵書点検・完全閉館(3月中)					累計	198	198	184			
					授業 時数	月	35	35	0			
						累計	1208	1208	1124			

## 18 事件・事故など緊急事態発生時の対処、救急及び緊急連絡体制



### ※医療機関

与那原中央病院	: 098-945-8101
南部徳州会病院	: 098-998-3221
ハートライフ病院	: 098-895-3255
南部・こども医療センター	: 098-888-0123

### ※災害共済給付金請求手続き

- ・養護教諭→日本スポーツ振興センター

### 【119番通報マニュアル】

- ①傷病者の程度(緊急度)  
・呼吸・意識・出血・骨折
- ②受傷内容  
・何をして起きたのか
- ③傷病者情報(分かる範囲内で)  
・氏名・性別・学年  
・年齢・生年月日

※電話からの救急隊員指示のもと応急処置にあたる

## 19 防火・防災・安全・保健計画

### (1) 防火・防災計画

(目的)

第1条 この計画は、消防法第8条第1項の規定に基づき、知念高等学校における防火防災管理業務について必要な事項を定め、火災その他の災害の防止と生命の安全を図ることを目的とする。

(組織)

第2条 防火・防災組織は本校職員で構成する。

2 各係は別に定める。

(委員会)

第3条 防火・防災委員会は校長、教頭、事務長、各部主任及び各棟の火元責任者で構成する。

2 防火・防災委員会は次のことを行う。

- (1) 防火・防災計画の策定
- (2) 防火・防災思想の普及
- (3) 緊急連絡網の整備

第4条 防火・防災委員長は校長があたる。

2 委員長は次のことを行う。

- (1) 防火防災の統括
- (2) 関係機関との連絡・調整及び報告
- (3) 非常持ち出し文書等の指定及び表示

(防災管理者)

第5条 防火管理者は教頭をもって充てる。

2 防火管理者は次のことを行う。

- (1) 消防計画の作成及び変更
- (2) 火気取り締まり責任者の割り当て
- (3) 消火、通報、避難訓練の計画・実施
- (4) 消火設備、高熱機器、可燃・薬物の点検及び管理指導
- (5) 火気の使用に関する指導監督
- (6) その他防火・防災管理上必要な事項

(火気取り締まり責任者)

第6条 各施設に火気取り締まり責任者を置く。

2 火気取り締まり責任者は別に定める。

第7条 火気取り締まり責任者は、退勤時に火気、電気等の保安点検を行うものとする。

(安全点検)

第8条 消防施設その他の安全点検は毎学期初めに行う。

(訓練)

第9条 防火・防災訓練は毎年11月に行う。

(附則)

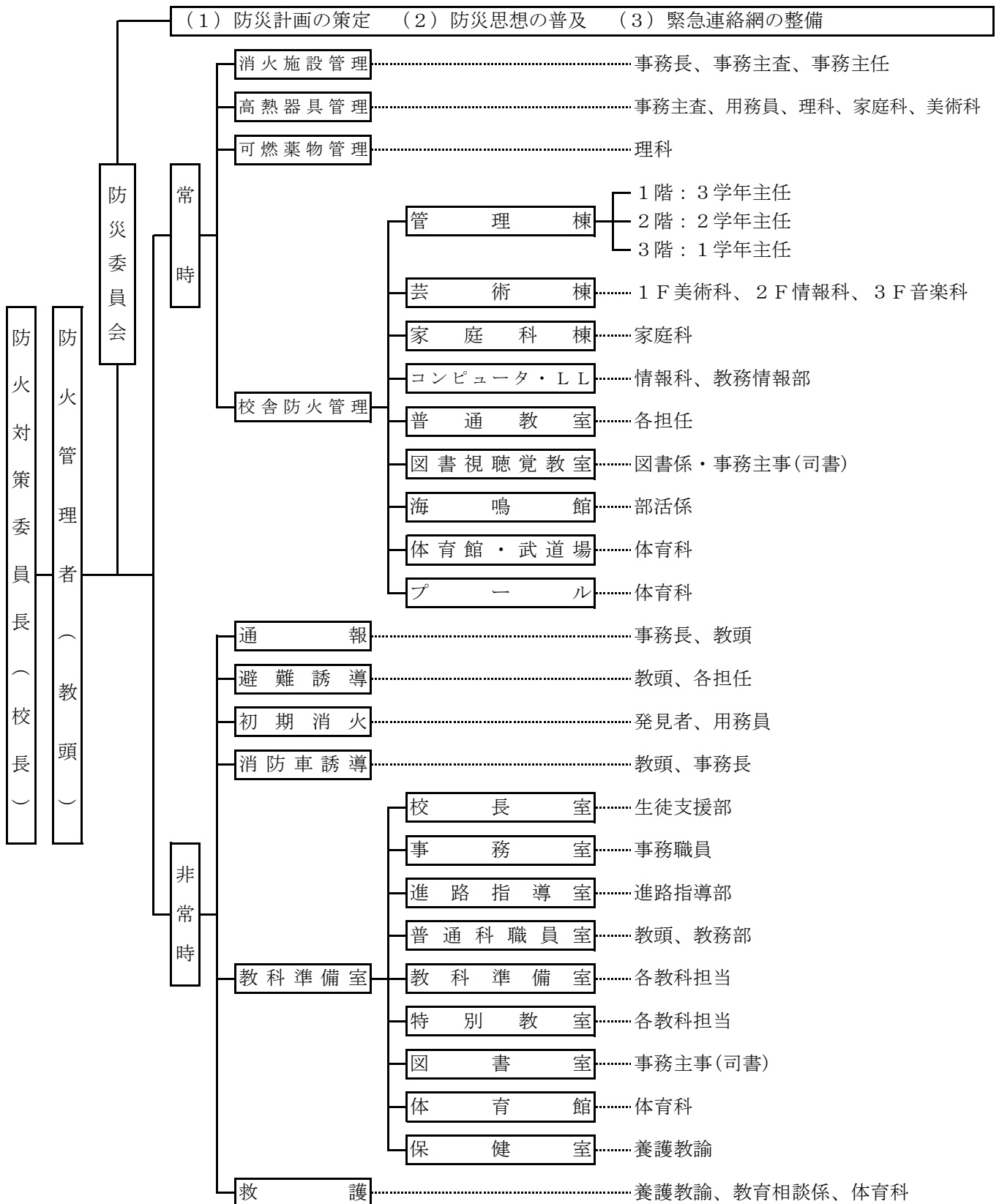
第10条 防火・防災管理に関するその他の必要な事項は別に定める。

---

### 「暴風（特別）警報等」発令時の対応

1. 暴風警報、暴風特別警報及び大雨特別警報を「暴風（特別）警報等」という。
2. 沖縄本島中・南部に「暴風（特別）警報等」発令中は臨時休業とする。
3. 沖縄本島中・南部の「暴風（特別）警報等」が午前6時までに解除かつバスが運行している場合は、通常通りの授業を行うものとする。
4. 沖縄本島中・南部の「暴風（特別）警報等」が午前6時から正午までに解除かつバスが運行している場合は、5校時より授業開始する。
5. 沖縄本島中・南部の「暴風（特別）警報等」の解除が、正午以後に解除された場合は、引き続き臨時休業とする。

## (2) 防 災 組 織

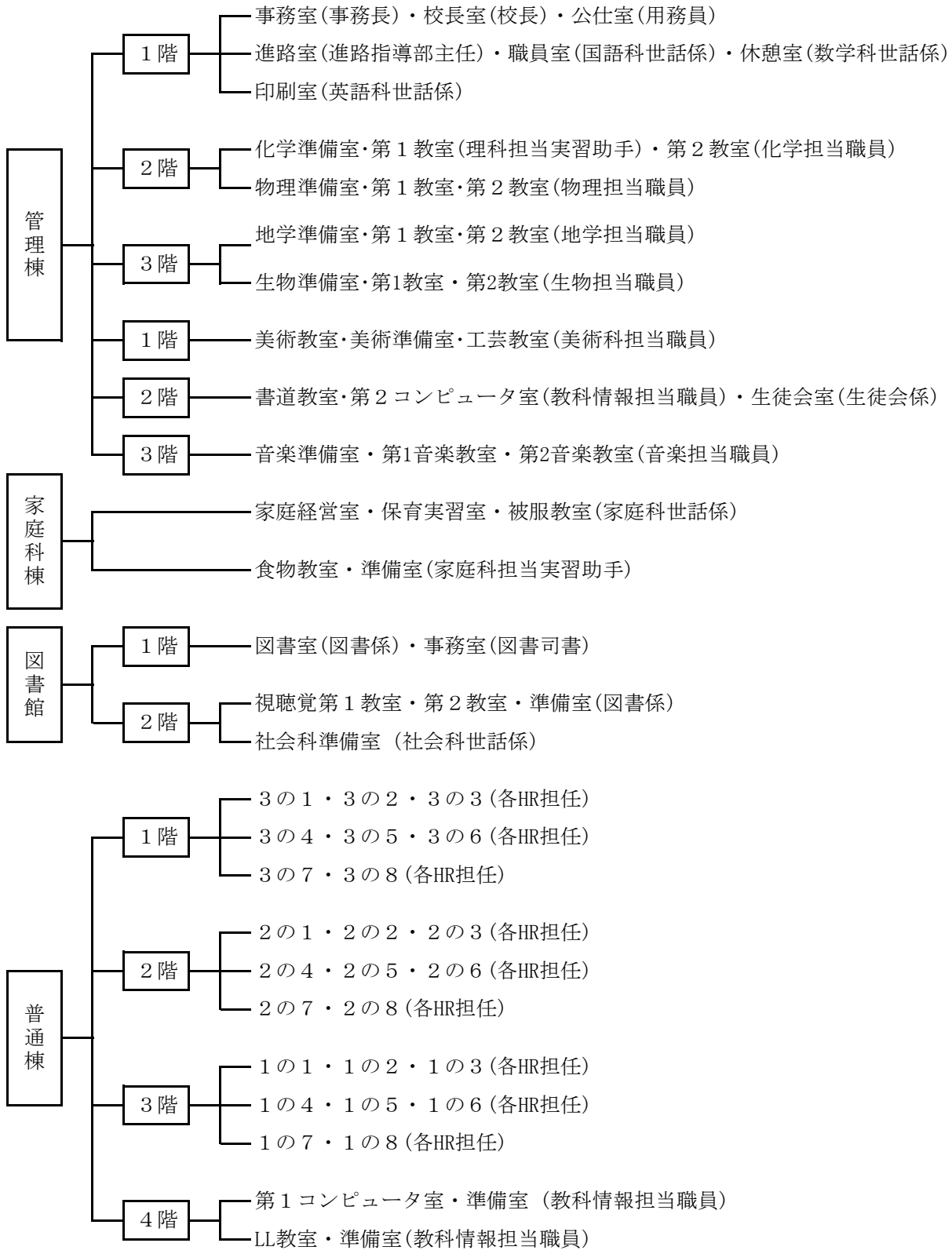


緊 急 連 絡 先 : 東部消防組合消防本部(電話119) 与那原警察署(電話110)

緊 急 避 難 場 所 : 火災(運動場) 地震(運動場又は江口団地) 津波(江口団地)

災 害 対 策 本 部 : (1)職員室 (2)体育館 (3)運動場

### (3) 火気取締責任者



体育館・武道場・プール(体育科世話係)

保健室(養護教諭)      教育相談室(教育相談係)      海鳴館(部活係)

多目的1, 2, 3, 4, 5, 6, 7, 8, 9, 10, 11, 12(防火管理者教頭)

(4) 令和8年度 学校安全計画 (知念高校)

項目	月	4	5	6	7・8	9	10	11	12	1	2	3	
月の重点		・通学時の安全確認	・学校生活での健康安全、防災指導と点検	・スポーツと安全	・交通事故・水難事故防止	・新学期の心構え	・秋の交通安全	・事故、災害の防止	・年末の諸注意	・新学期の心構え ・冬の安全確保	・安全な生活	・1年間の安全生活の反省	
	学校行事	・始業式、入学式 ・生徒会入会式 ・部活動紹介 ・総合検診 ・スポレク大会 ・部活動生集会	・高校総体 ・授業参観、PTA総会 ・三者面談	・応急処置法講習会	・1学期終業式 ・学校保健委員会 ・親睦運動会 ・校内弁論 ・救急法講習会 ・2学期始業式	・舞台祭、後夜祭	・新人大会 ・平和学習 ・避難訓練誘導確認	・地震津波避難訓練 ・交通安全講話 ・期末考査	・性、エイズ特設LHR ・芸術鑑賞 ・部活動生集会 ・学校保健委員会 ・2学期終業式	・3学期始業式 ・ワックス作業(3年)	・消防訓練 ・カウントダウンフェスタ ・ワックス作業(1,2年) ・学校保健委員会	・高校入試 ・卒業式 ・修了式、離任式	
安全学習	教科	・実験・実習を伴う教科の諸注意	・体育実技関係の備品の点検 ・水泳時の安全実験器具の点検	・化学薬品の使い方 ・家庭科実習の安全確保	・実験についての心得 ・調理実習時の安全 ・水泳時の安全	・食物と安全 ・調理実習時の安全	・理科実験時の安全	・長距離走時の安全	・実験室と調理実習室の整理整頓 ・長距離走時の安全	・安全心得の確認	・実験や実習のまとめ	・安全の確認と整理整頓	
		総合的な学習	・学校内での安全指導の徹底	・学校内での安全指導の徹底	・学校内での安全指導の徹底	・親睦運動会時の安全、諸注意	・学校内での安全指導の徹底	・学校内での安全指導の徹底	・学校内での安全指導の徹底	・学校内での安全指導の徹底	・学校内での安全指導の徹底	・学校内での安全指導の徹底	・学校内での安全指導の徹底
	安全指導	1年HR	・新入生としての自覚 ・自転車通学の安全確保	・熱中症対策指導	・通学時の交通マナーの習得	・夏休みにおける交通安全と水難事故防止	・通学時の交通マナーの習得	・交通事故について考える	・不審者への対応を学ぶ	・冬休みの生活と安全	・新学期の心構えについて	・高校生活を振り返る	・次年度に向けて課題の設定
		2年HR	・2年生としての自覚 ・交通マナーの習得	・熱中症対策指導	・二輪車免許所持への注意	・夏休みにおける交通安全と水難事故防止	・通学時の交通マナーの習得	・交通事故について考える	・不審者への対応を学ぶ	・冬休みの生活と安全	・新学期の心構えについて	・高校生活の反省	・次年度に向けて課題の設定
3年HR		・3年生としての自覚 ・自転車の安全利用	・熱中症対策指導	・二輪車免許所持への注意	・夏休みにおける交通安全と水難事故防止	・通学時の交通マナーの習得	・交通事故について考える	・不審者への対応を学ぶ	・冬休みの生活と安全	・新学期の心構えについて	・高校生活の反省		
生徒会	・美化委員会 ・保健委員会 ・生活委員会 ・防災委員会	・美化委員会 ・保健委員会 ・生活委員会 ・防災委員会	・美化委員会 ・保健委員会 ・生活委員会 ・防災委員会	・美化委員会 ・保健委員会 ・生活委員会 ・防災委員会	・美化委員会 ・保健委員会 ・生活委員会 ・防災委員会	・美化委員会 ・保健委員会 ・生活委員会 ・防災委員会	・美化委員会 ・保健委員会 ・生活委員会 ・防災委員会	・美化委員会 ・保健委員会 ・生活委員会 ・防災委員会	・美化委員会 ・保健委員会 ・生活委員会 ・防災委員会	・美化委員会 ・生活委員会 ・防災委員会	・美化委員会 ・保健委員会 ・生活委員会 ・防災委員会		
安全管理	対人管理	・授業時の安全確保 ・防災体制の確立 ・自転車通学者講習会	・部活動の安全確認	・生徒引率の安全確認 ・水泳時の安全	・夏休休業時の生活と安全 ・親睦運動会時の安全確認	・新学期における交通安全の確保 ・免許所持者調査・講習会	・交通安全	・生徒引率の安全確保	・緊急時の安全確保に おいての対処法 ・免許所持者講習会	・自転車通学者の安全確保 ・免許所持者講習会	・安全指導の反省 ・年度末結果処理	・次年度に向けた課題の設定	
	対物管理	・施設設備の安全点検 ・水質検査	・施設設備の安全点検 ・水質検査 ・防災設備点検	・施設設備の安全点検 ・水質検査 ・照度測定	・施設設備の安全点検 ・水質、ダニ、空気、CO2、騒音検査 ・消防設備検査	・施設設備の安全点検 ・水質検査	・施設設備の安全点検 ・水質検査	・施設設備の安全点検 ・水質検査 ・照度測定	・施設設備の安全点検 ・水質検査	・施設設備の安全点検 ・水質検査	・施設設備の安全点検 ・水質検査	・学校環境の総点検 ・水質検査 ・消防設備検査	・次年度の整備事項の確認
安全確保に関する点検	・安全確保における教職員の共通理解	・火災及び地震時の安全確保の周知徹底	・生徒の登下校における安全確保体制	・夏休みにおける安全確保の校内体制	・安全維持における教職員の共通理解	・安全確保における教職員間の意見交換	・来訪者における適切な処置(防犯対策)	・緊急時の安全確保に おいての対処法	・学校施設における安全確保	・安全確保における年度末の反省	・次年度の安全確保の課題設定		
課外指導個別指導	・校外巡視 ・自転車通学者の安全指導	・校外巡視 ・交通安全指導	・校外巡視 ・交通安全指導	・校外巡視 ・交通安全指導	・校外巡視 ・交通安全指導	・校外巡視 ・交通安全指導	・校外巡視 ・交通安全指導	・校外巡視 ・交通安全指導	・校外巡視 ・交通安全指導	・校外巡視 ・交通安全指導	・校外巡視 ・交通安全指導		
PTA等組織活動	・PTA運営委員会 ・PTA評議員会	・PTA運営委員会 ・PTA総会	・PTA運営委員会 ・PTA総務委員会 ・PTA保健委員会 ・PTA広報委員会 ・PTA交流委員会	・PTA運営委員会 ・PTA進路指導委員会 ・九州高P大会 ・全国高P大会 ・8・3土の集い	・PTA運営委員会	・PTA運営委員会	・PTA運営委員会 ・県高P大会	・PTA運営委員会 ・PTA生徒指導委員会	・PTA運営委員会 ・PTA保健委員会 ・あいさつ運動	・PTA運営委員会 ・PTA美化作業	・PTA運営委員会 ・PTA総務委員会(次年度の準備)		

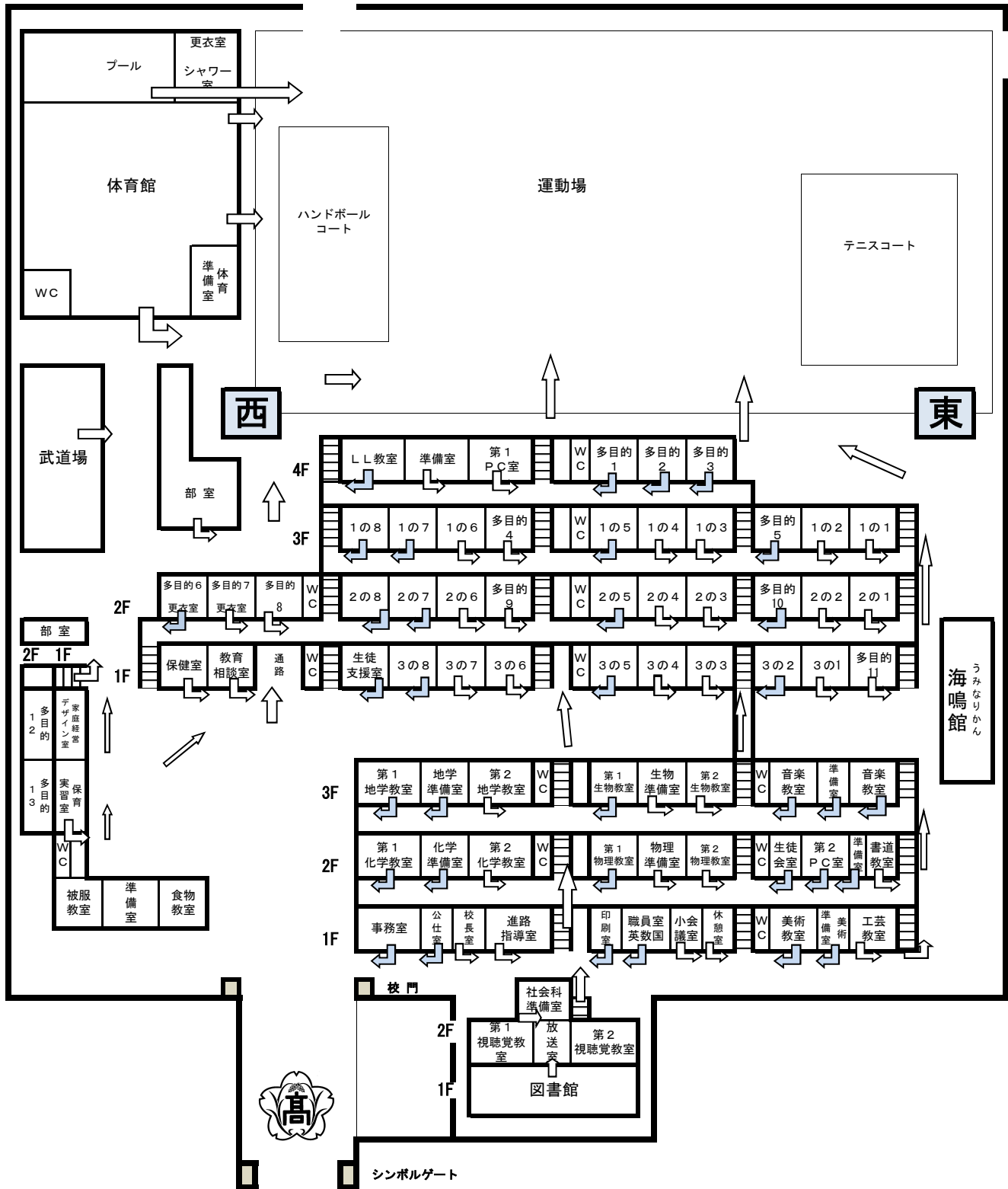
# 令和8年度 学校保健計画

学校名 沖縄県立知念高等学校

月	4	5	6	7. 8	9	10	11	12	1	2	3		
月の重点	健康診断を受けて自分自身の健康状態を知ろう	疾病の早期治療をしよう	歯・口腔を健康に保とう	熱中症を予防しよう 夏休みを利用して疾病治療しよう	生活習慣を確立しよう	目の健康について考えよう	インフルエンザ等の感染症予防を徹底しよう 歯・口腔を健康に保とう	寒さに負けない気力と体力をつくらう	心身の健康を管理しよう	食生活と健康管理を考えよう	一年間を振り返って自己の健康管理を反省してみよう		
学校保健関係行事	定期健康診断 スポレク大会	尿二次検査 未検査者検診	歯の衛生週間	熱中症対策週間 親睦運動会	結核予防週間 救急の日 舞台祭	目の愛護週間 地震津波避難訓練	感染症予防月間 人権の日	世界エイズデー・エイズ特設授業 修学旅行(2学年) 薬物乱用防止教室 理科野外実習(1学年)	理科野外実習(2学年)	生活習慣病予防 学校保健計画の評価と反省 消防訓練	高校入試(特色選抜・一般) 次年度の計画		
保健管理	対人管理	健康診断の計画 感染症予防 保健調査 心臓病調査 健康相談 ほけんだより発行	日本スポーツ振興センター加入手続き 心の健康への健康観察強化 健康相談 ほけんだより発行	疾病治療勧告 歯科口腔衛生指導 健康相談 熱中症対策 ほけんだより発行	疾病治療勧告 夏休み前の健康管理・保健指導 疾病治療状況調査 保健指導 健康相談 熱中症対策 ほけんだより発行	夏休み後の健康調査・保健指導 疾病治療状況調査 保健指導 健康相談 熱中症対策 ほけんだより発行	目の健康指導 心の健康への健康観察強化 修学旅行前健康調査 健康相談 ほけんだより発行	季節性インフルエンザ等感染症予防 歯科口腔衛生指導 健康相談 ほけんだより発行	季節性インフルエンザ等感染症予防 エイズ・性感染症予防 受験生の健康管理 健康相談 ほけんだより発行	季節性インフルエンザ等感染症予防 冬休み明け健康調査 健康相談 ほけんだより発行	季節性インフルエンザ等感染症予防 高校入試受験調査 書内の健康状況確認 健康相談 ほけんだより発行 心の健康観察強化	季節性インフルエンザ等感染症予防 諸表簿の整理 新年度健康診断準備 ほけんだより発行	
	対物管理	衛生備品及び保健室の整備 飲料水検査	衛生備品及び保健室の整備 飲料水・プール水質検査	衛生備品及び保健室の整備 飲料水検査	衛生備品及び保健室の整備 飲料水検査 室内環境衛生検査(ダニ、照度、騒音) 全体清掃	衛生備品及び保健室の整備 飲料水検査 室内環境衛生検査(CO2)	衛生備品及び保健室の整備 飲料水検査	衛生備品及び保健室の整備 飲料水検査	衛生備品及び保健室の整備 飲料水検査 全体清掃 室内環境衛生検査(照度、騒音)	衛生備品及び保健室の整備 飲料水検査 薬の管理と点検 全体清掃 ワックスがけ(3学年)	衛生備品及び保健室の整備 飲料水検査 全体清掃 ワックスがけ(2学年)	衛生備品及び保健室の整備 飲料水検査 全体清掃	
保健教育	教科	科目保健	1学年 健康のすがた・とらえ方 思春期と健康・性 2学年 ライフステージと健康 思春期と健康	1学年 生活習慣病の予防と回復 がんの原因～回復 2学年 性意識と性行動の選択 妊娠・出産と健康★	1学年 運動と健康/食事と健康 休養・睡眠と健康 2学年 避妊法と人工妊娠中絶★ 結婚生活と健康	1学年 喫煙・飲酒と健康 薬物乱用と健康 2学年 中高年期と健康 働くことと健康	1学年 精神疾患の特徴と予防 精神疾患からの回復 2学年 労働災害と健康 健康的な職業生活	1学年 現代の感染症と予防★ STDI・AIDSとその予防★ 2学年 大気汚染と健康 水質・土壌汚濁と健康	1学年 健康に関する意思決定・行動選択 健康に関する環境作り 2学年 環境と健康に関わる対策 ゴミ処理と上下水道整備	1学年 事故の原因と発生要因 安全な社会の形成 2学年 食品の安全性 食品衛生に関わる活動	1学年 交通における安全 応急手当の意義とその基本 2学年 保健サービスとその活用 医療サービスとその活用	1学年 心肺蘇生法 2学年 健康に関する環境づくりと社会参加	
		関連教科	世界史 倫理	生物 家庭総合	倫理★ 生物 家庭総合	化学 生物	生物 公共	生物 公共	生物 地理	公共 地理 倫理	地理・公共 化学・生物 家庭総合	地理 公共 政治・経済	化学 政治・経済
	特別活動	総合的な探求	SDGs探求(1年) 職業探求(2年) 進路実現(3年)	SDGs探求(1年) 職業探求(2年) 進路実現(3年)	SDGs探求(1年) 職業探求(2年) 進路実現(3年)	SDGs探求(1年) 職業探求(2年) 進路実現(3年)	SDGs探求(1年) 職業探求(2年) 進路実現(3年)	SDGs探求(1年) 職業探求(2年) 進路実現(3年)	SDGs探求(1年) 職業探求(2年) 進路実現(3年)	SDGs探求(1年) 職業探求(2年) 進路実現(3年)	SDGs探求(1年) 職業探求(2年) 進路実現(3年)	SDGs探求(1年) 職業探求(2年) 進路実現(3年)	SDGs探求(1年) 職業探求(2年) 進路実現(3年)
		生徒会	健康診断の意義 感染症予防	飲酒と喫煙 感染症予防	歯・口腔の健康 感染症予防	病気の予防 休暇中の健康生活 感染症予防	生活リズムを整える (栄養・運動・睡眠) 感染症予防	目の健康 感染症予防	歯・口腔の健康 感染症予防	エイズ・性感染症予防 感染症予防	生活リズムを整える (栄養・運動・睡眠) 感染症予防	生活習慣と食生活 感染症予防	健康生活の自己評価とふり振り返り 感染症予防
組織活動	個別・日常指導	健康診断の意義 感染症予防 保健室利用の仕方	飲酒と喫煙 感染症予防	歯の衛生週間 熱中症予防 感染症予防	熱中症予防 疾病治療 感染症予防	生活リズムを整える (栄養・運動・睡眠) 感染症予防 心の健康	目の健康 感染症予防	歯・口腔の健康 季節性インフルエンザ等 感染症予防	エイズ・性感染症予防 季節性インフルエンザ等 感染症予防	生活リズムを整える (栄養・運動・睡眠) 季節性インフルエンザ等 感染症予防	生活習慣と食生活 季節性インフルエンザ等 感染症予防	健康生活の自己評価とふり振り返り 季節性インフルエンザ等 感染症予防	
	生徒支援部会 教育相談委員会	生徒支援部会 教育相談委員会	生徒支援部会 教育相談委員会	生徒支援部会 学校保健委員会①	生徒支援部会 教育相談委員会	生徒支援部会 教育相談委員会	生徒支援部会 教育相談委員会	生徒支援部会 教育相談委員会	生徒支援部会 教育相談委員会 学校保健委員会②	生徒支援部会 教育相談委員会	生徒支援部会 教育相談委員会 学校保健委員会③	生徒支援部会	

※「生命(いのち)の安全教育」を実施する教科等には「★」を付ける。

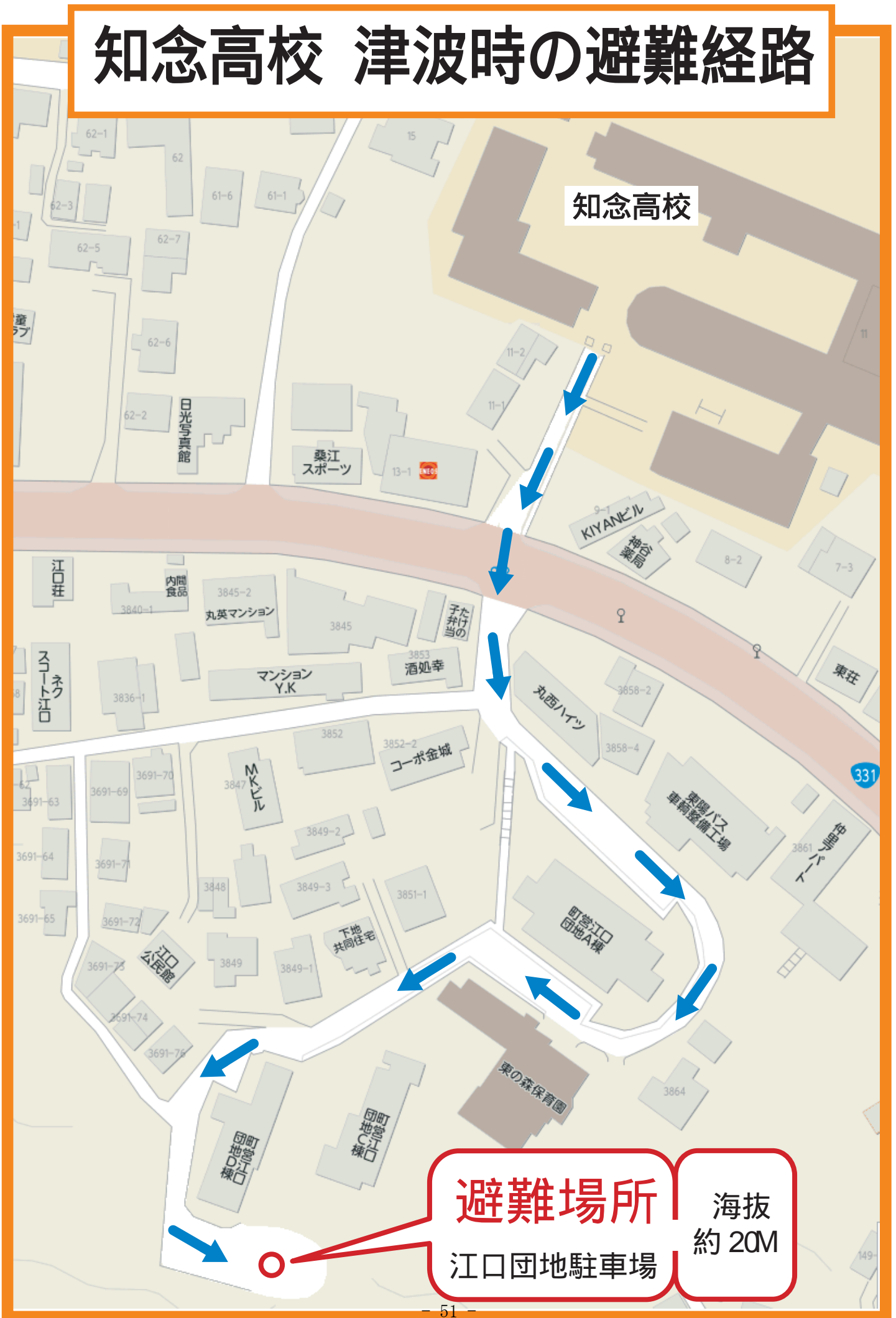
# 20 避難経路図



火災時の避難 → 運動場  
 地震時の避難 → 運動場、江口団地  
 津波時の避難 → 江口団地

- 3学年：**
- 1・2組 → 海鳴館側へ
  - 3・4組 → 東側階段へ
  - 5・6・7組 → 中央階段へ
  - 8組 → 西側階段へ
- 1・2学年：**
- 1・2組 → 海鳴館側階段へ
  - 3・4組 → 東側階段へ
  - 5・6組 → 中央階段へ
  - 7・8組 → 西側階段へ
  - 特別教室・図書館 → 廊下へ

# 知念高校 津波時の避難経路



避難場所

江口団地駐車場

海拔  
約 20M